

ภาคผนวก ก-11
เอกสารตรวจสอบอุปกรณ์ระบายอากาศ

MAINTENANCE RECORD

SYSTEM & SAFETY DEPT.

EXHAUST FAN NO.

MONTH 20/12/68TIME 15.15

Time	Item	Maintenance Description	EF-R-01						EF-R-02								
			Working Remark					Working Result	Working Remark					Working Result			
			C	A	R	P	M	N	UN	C	A	R	P	M	N	UN	
Monthly	1	Cleaning Motor Blower	/							/							
	2	Testing Control system							/						/		
	3	Cleaning All Inside Panel Control															
	4	Fitting overall inside panel control	/						/		/				/		
	5	Testing Over Load							/						/		
	6	Check Blower Current (A)	2.34	2.06	2.68						3.48	3.96	4.33			/	
	7	Check Chaking Of Motor							/						/		
3Month	8	Check Belt & Bearing															
		Add / Inject Grease															
	9	Check Supply Duct															
	10	Check Supply Gill															
6 Month	11	Cleaning Motor Blower															
	12	Cleaning Fan															

N = Normal UN = Unnormal C = Cleaned A = Adjusted / Added R = Repaired P = Replaced M = Measured Values

REMARK.....

COMMENT.....

RECORD BY JohRECHECK BY ✓

MAINTENANCE RECORD

SYSTEM & SAFETY DEPT.

EXHAUST FAN NO.

MONTH 20/12/68TIME 7.12/68

Time	Item	Maintenance Description	EF-R-01						EF-R-02							
			Working Remark					Working Result	Working Remark					Working Result		
			C	A	R	P	M	N	UN	C	A	R	P	M	N	UN
Monthly	1	Cleaning Motor Blower	/							/						
	2	Testing Control system							/						/	
	3	Cleaning All Inside Panel Control														
	4	Fitting overall inside panel control	/						/		/					
	5	Testing Over Load							/							
	6	Check Blower Current (A)									3.99/3.85/4.21					
	7	Check Chaking Of Motor							/							/
3Month	8	Check Belt & Bearing														
		Add / Inject Grease														
	9	Check Supply Duct														☾
	10	Check Supply Gill														
6 Month	11	Cleaning Motor Blower														
	12	Cleaning Fan														

N = Normal UN = Unnormal C = Cleaned A = Adjusted / Added R = Repaired P = Replaced M = Measured Values

REMARK.....

COMMENT.....

RECORD BY อ.จ. + อ.ส. ๖๘

RECHECK BY

MAINTENANCE RECORD

SYSTEM & SAFETY DEPT.

EXHAUST FAN

MONTH 15/5/69TIME 10.50

Time	Item	Maintenance Description	EF-R-01						EF-R-02							
			Working Remark					Working Result	Working Remark					Working Result		
			C	A	R	P	M	N	UN	C	A	R	P	M	N	UN
Monthly	1	Cleaning Motor Blower	/							/						
	2	Testing Control system							/							/
	3	Cleaning All Inside Panel Control														
	4	Fitting overall inside panel control	/						/							/
	5	Testing Over Load							/							/
	6	Check Blower Current (A)														/
	7	Check Chaking Of Motor														/
3Month	8	Check Belt & Bearing														
		Add / Inject Grease														
	9	Check Supply Duct														
6 Month	10	Check Supply Gill														
	11	Cleaning Motor Blower														
	12	Cleaning Fan														

N = Normal UN = Unnormal C = Cleaned A = Adjusted / Added R = Repaired P = Replaced M = Measured Values

REMARK.....

COMMENT.....

RECORD BY อ.จ. + อ.ส. ๖๘

RECHECK BY

MAINTENANCE RECORD

SYSTEM & SAFETY DEPT.

EXHAUST FAN

MONTH 20.5.68TIME 15.00

Time	Item	Maintenance Description	EF-R-01						EF-R-02							
			Working Remark					Working Result	Working Remark					Working Result		
			C	A	R	P	M	N	UN	C	A	R	P	M	N	UN
Monthly	1	Cleaning Motor Blower	/							/						
	2	Testing Control system							/							/
	3	Cleaning All Inside Panel Control	/							/						
	4	Fitting overall inside panel control						/								/
	5	Testing Over Load						/							/	/
	6	Check Blower Current (A)						/							/	/
	7	Check Chaking Of Motor						/							/	/
3Month	8	Check Belt & Bearing														
		Add / Inject Grease														
	9	Check Supply Duct														
	10	Check Supply Gili														
6 Month	11	Cleaning Motor Blower														
	12	Cleaning Fan														

N = Normal UN = Unnormal C = Cleaned A = Adjusted / Added R = Repaired P = Replaced M = Measured Values

REMARK.....

COMMENT.....

RECORD BY อ.จ. + อ.ส. ๖๘

RECHECK BY

ภาคผนวก ก-12

เอกสารบันทึกการเดินระบบกรองสระว่ายน้ำ

MONTH:

ENGINEERING DEPT.
SWIMMING POOL PUMP

Description / Day		Mon		Tue		Wed		Thu		Fri		Sat		Sun	
No.		1	2	3	4	5	6	7	8	9	10	11	12	13	14
SWMP 1,2	Auto / Off / Manual	M	M	M	M	M	M	M	M	M	M	M	M	M	M
	Pump Run or Stop	R	R	R	R	R	R	R	R	R	R	R	R	R	R
	Pilot Lamp	N	N	N	N	N	N	N	N	N	N	N	N	N	N
	Current (A)	4.0	3.3	6.1	3.3	4.0	5.9	4.2	3.8	4.0	5.2	6.0	5.2	6.1	5.2
	2.8 KW	4.0	3.3	6.1	3.3	4.0	5.9	4.2	3.8	4.0	5.2	6.0	5.2	6.1	5.2
JUZ 1,2,3	Auto / Off / Manual	M	M	M	M	M	M	M	M	M	M	M	M	M	M
	Pump Run or Stop	R	R	R	R	R	R	R	R	R	R	R	R	R	R
	Pilot Lamp	N	N	N	N	N	N	N	N	N	N	N	N	N	N
	Current (A)	3.5	3.0	2.5	3.3	3.0	2.5	3.3	3.0	2.5	3.3	3.0	2.5	3.3	3.0
	2.8 KW	3.5	3.0	2.5	3.3	3.0	2.5	3.3	3.0	2.5	3.3	3.0	2.5	3.3	3.0
WJ1 1	Auto / Off / Manual	M	M	M	M	M	M	M	M	M	M	M	M	M	M
	Pump Run or Stop	R	R	R	R	R	R	R	R	R	R	R	R	R	R
	Pilot Lamp	N	N	N	N	N	N	N	N	N	N	N	N	N	N
	Current (A)	8.0	8.0	8.0	8.0	8.0	8.0	8.0	8.0	8.0	8.0	8.0	8.0	8.0	8.0
	4 KW	8.0	8.0	8.0	8.0	8.0	8.0	8.0	8.0	8.0	8.0	8.0	8.0	8.0	8.0
pool pilot soft touch		100	100	100	100	100	100	100	100	100	100	100	100	100	100
SURGE TANK LEVEL		Full	Full	Full	Full	Full	Full	Full	Full	Full	Full	Full	Full	Full	Full
CHLORINE LEVEL		3.0	3.0	3.0	3.0	3.0	3.0	3.0	3.0	3.0	3.0	3.0	3.0	3.0	3.0
PH LEVEL		8.2	8.2	8.2	8.2	8.2	8.2	8.2	8.2	8.2	8.2	8.2	8.2	8.2	8.2
Date Check >>>		10/12/18	10/12/18	10/12/18	10/12/18	10/12/18	10/12/18	10/12/18	10/12/18	10/12/18	10/12/18	10/12/18	10/12/18	10/12/18	10/12/18
Check By >>>		10/12/18	10/12/18	10/12/18	10/12/18	10/12/18	10/12/18	10/12/18	10/12/18	10/12/18	10/12/18	10/12/18	10/12/18	10/12/18	10/12/18
Redcheck By >>>		10/12/18	10/12/18	10/12/18	10/12/18	10/12/18	10/12/18	10/12/18	10/12/18	10/12/18	10/12/18	10/12/18	10/12/18	10/12/18	10/12/18

N = Normal Ab = Abnormal R = Run S = Stop AL = Alarm Rp = Repair

MONTH:

ENGINEERING DEPT.
SWIMMING POOL PUMP

Description / Day		Mon		Tue		Wed		Thu		Fri		Sat		Sun	
No.		1	2	3	4	5	6	7	8	9	10	11	12	13	14
SWMP 1,2	Auto / Off / Manual	M	M	M	M	M	M	M	M	M	M	M	M	M	M
	Pump Run or Stop	R	R	R	R	R	R	R	R	R	R	R	R	R	R
	Pilot Lamp	N	N	N	N	N	N	N	N	N	N	N	N	N	N
	Current (A)	3.1	3.1	3.1	3.1	3.1	3.1	3.1	3.1	3.1	3.1	3.1	3.1	3.1	3.1
	2.8 KW	3.1	3.1	3.1	3.1	3.1	3.1	3.1	3.1	3.1	3.1	3.1	3.1	3.1	3.1
JUZ 1,2,3	Auto / Off / Manual	M	M	M	M	M	M	M	M	M	M	M	M	M	M
	Pump Run or Stop	R	R	R	R	R	R	R	R	R	R	R	R	R	R
	Pilot Lamp	N	N	N	N	N	N	N	N	N	N	N	N	N	N
	Current (A)	3.1	3.1	3.1	3.1	3.1	3.1	3.1	3.1	3.1	3.1	3.1	3.1	3.1	3.1
	2.8 KW	3.1	3.1	3.1	3.1	3.1	3.1	3.1	3.1	3.1	3.1	3.1	3.1	3.1	3.1
WJ1 1	Auto / Off / Manual	M	M	M	M	M	M	M	M	M	M	M	M	M	M
	Pump Run or Stop	R	R	R	R	R	R	R	R	R	R	R	R	R	R
	Pilot Lamp	N	N	N	N	N	N	N	N	N	N	N	N	N	N
	Current (A)	7.2	7.2	7.2	7.2	7.2	7.2	7.2	7.2	7.2	7.2	7.2	7.2	7.2	7.2
	4 KW	7.2	7.2	7.2	7.2	7.2	7.2	7.2	7.2	7.2	7.2	7.2	7.2	7.2	7.2
pool pilot soft touch		100	100	100	100	100	100	100	100	100	100	100	100	100	100
SURGE TANK LEVEL		Full	Full	Full	Full	Full	Full	Full	Full	Full	Full	Full	Full	Full	Full
CHLORINE LEVEL		3.0	3.0	3.0	3.0	3.0	3.0	3.0	3.0	3.0	3.0	3.0	3.0	3.0	3.0
PH LEVEL		7.8	7.8	7.8	7.8	7.8	7.8	7.8	7.8	7.8	7.8	7.8	7.8	7.8	7.8
Date Check >>>		27/11/18	27/11/18	27/11/18	27/11/18	27/11/18	27/11/18	27/11/18	27/11/18	27/11/18	27/11/18	27/11/18	27/11/18	27/11/18	27/11/18
Check By >>>		27/11/18	27/11/18	27/11/18	27/11/18	27/11/18	27/11/18	27/11/18	27/11/18	27/11/18	27/11/18	27/11/18	27/11/18	27/11/18	27/11/18
Redcheck By >>>		27/11/18	27/11/18	27/11/18	27/11/18	27/11/18	27/11/18	27/11/18	27/11/18	27/11/18	27/11/18	27/11/18	27/11/18	27/11/18	27/11/18

N = Normal Ab = Abnormal R = Run S = Stop AL = Alarm Rp = Repair

MONTH: 9/18

ENGINEERING DEPT.
SWIMMING POOL PUMP

Description / Day		Mon		Tue		Wed		Thu		Fri		Sat		Sun	
No.		1	2	3	4	5	6	7	8	9	10	11	12	13	14
SWMP 1,2	Auto / Off / Manual	M	M	M	M	M	M	M	M	M	M	M	M	M	M
	Pump Run or Stop	R	R	R	R	R	R	R	R	R	R	R	R	R	R
	Pilot Lamp	N	N	N	N	N	N	N	N	N	N	N	N	N	N
	Current (A)	4.0	3.8	4.0	3.8	4.0	3.8	4.0	3.8	4.0	3.8	4.0	3.8	4.0	3.8
	2.8 KW	4.0	3.8	4.0	3.8	4.0	3.8	4.0	3.8	4.0	3.8	4.0	3.8	4.0	3.8
JUZ 1,2,3	Auto / Off / Manual	M	M	M	M	M	M	M	M	M	M	M	M	M	M
	Pump Run or Stop	R	R	R	R	R	R	R	R	R	R	R	R	R	R
	Pilot Lamp	N	N	N	N	N	N	N	N	N	N	N	N	N	N
	Current (A)	3.5	3.0	2.5	3.3	3.0	2.5	3.3	3.0	2.5	3.3	3.0	2.5	3.3	3.0
	2.8 KW	3.5	3.0	2.5	3.3	3.0	2.5	3.3	3.0	2.5	3.3	3.0	2.5	3.3	3.0
WJ1 1	Auto / Off / Manual	M	M	M	M	M	M	M	M	M	M	M	M	M	M
	Pump Run or Stop	R	R	R	R	R	R	R	R	R	R	R	R	R	R
	Pilot Lamp	N	N	N	N	N	N	N	N	N	N	N	N	N	N
	Current (A)	8.0	8.0	8.0	8.0	8.0	8.0	8.0	8.0	8.0	8.0	8.0	8.0	8.0	8.0
	4 KW	8.0	8.0	8.0	8.0	8.0	8.0	8.0	8.0	8.0	8.0	8.0	8.0	8.0	8.0
pool pilot soft touch		100	100	100	100	100	100	100	100	100	100	100	100	100	100
SURGE TANK LEVEL		Full	Full	Full	Full	Full	Full	Full	Full	Full	Full	Full	Full	Full	Full
CHLORINE LEVEL		3.0	3.0	3.0	3.0	3.0	3.0	3.0	3.0	3.0	3.0	3.0	3.0	3.0	3.0
PH LEVEL		8.0	8.0	8.0	8.0	8.0	8.0	8.0	8.0	8.0	8.0	8.0	8.0	8.0	8.0
Date Check >>>		10/12/18	10/12/18	10/12/18	10/12/18	10/12/18	10/12/18	10/12/18	10/12/18	10/12/18	10/12/18	10/12/18	10/12/18	10/12/18	10/12/18
Check By >>>		10/12/18	10/12/18	10/12/18	10/12/18	10/12/18	10/12/18	10/12/18	10/12/18	10/12/18	10/12/18	10/12/18	10/12/18	10/12/18	10/12/18
Redcheck By >>>		10/12/18	10/12/18	10/12/18	10/12/18	10/12/18	10/12/18	10/12/18	10/12/18	10/12/18	10/12/18	10/12/18	10/12/18	10/12/18	10/12/18

N = Normal Ab = Abnormal R = Run S = Stop AL = Alarm Rp = Repair

Description / Day		Mon		Tue		Wed		Thu		Fri		Sat		Sun		
No.		1	2	3	1	2	3	1	2	3	1	2	3	1	2	3
SWMP	Auto / Off / Manual	R	R	R	R	R	R	R	R	R	R	R	R	R	R	R
	Pump Run or Stop	R	R	R	R	R	R	R	R	R	R	R	R	R	R	R
	Pilot Lamp	R	R	R	R	R	R	R	R	R	R	R	R	R	R	R
	Current (A)	3.1	3.2	3.1	3.1	3.1	3.2	3.3	3.2	3.2	3.2	3.2	3.2	3.3	3.3	3.3
	2.8 KW	3.3	3.4	3.3	3.3	3.3	3.5	3.3	3.3	3.3	3.4	3.5	3.4	3.4	3.4	3.4
	T	3.6	3.5	3.6	3.5	3.5	3.7	3.5	3.5	3.5	3.6	3.7	3.6	3.6	3.6	3.6
FILLER PRESS GAUGE (PSI)		H	L	W	M	M	W	M	M	M	M	M	M	W	M	M
JUZ	Auto / Off / Manual	R	R	R	R	R	R	R	R	R	R	R	R	R	R	R
	Pump Run or Stop	R	R	R	R	R	R	R	R	R	R	R	R	R	R	R
	Pilot Lamp	R	R	R	R	R	R	R	R	R	R	R	R	R	R	R
	Current (A)	3.2	3.1	2.5	3.0	3.1	2.5	3.3	3.2	3.2	3.2	3.2	3.3	3.3	3.3	3.3
	JUZ-1.2 2.3 KW	3.3	3.2	2.5	3.3	3.2	2.9	3.3	3.2	3.2	3.2	3.2	3.3	3.3	3.3	3.3
	JUZ-2.3 1.5 KW	3.2	3.2	2.6	3.2	3.2	2.5	3.2	3.2	3.2	3.2	3.2	3.3	3.3	3.3	3.3
WJ 1	Auto / Off / Manual	R	R	R	R	R	R	R	R	R	R	R	R	R	R	R
	Pump Run or Stop	R	R	R	R	R	R	R	R	R	R	R	R	R	R	R
	Pilot Lamp	R	R	R	R	R	R	R	R	R	R	R	R	R	R	R
	Current (A)	3.2	3.1	2.5	3.0	3.1	2.5	3.3	3.2	3.2	3.2	3.2	3.3	3.3	3.3	3.3
	4 KW	3.3	3.2	2.5	3.3	3.2	2.9	3.3	3.2	3.2	3.2	3.2	3.3	3.3	3.3	3.3
	T	3.6	3.5	3.6	3.5	3.5	3.7	3.5	3.5	3.5	3.6	3.7	3.6	3.6	3.6	3.6
SALT %		100	100	100	100	100	100	100	100	100	100	100	100	100	100	100
pool pilot soft touch		FOU	FOU	FOU	FOU	FOU	FOU	FOU	FOU	FOU	FOU	FOU	FOU	FOU	FOU	FOU
SURGE TANK LEVEL		3.0	3.0	3.0	3.0	3.0	3.0	3.0	3.0	3.0	3.0	3.0	3.0	3.0	3.0	3.0
CHLORINE LEVEL		8.2	8.2	8.2	8.2	8.2	8.2	8.2	8.2	8.2	8.2	8.2	8.2	8.2	8.2	8.2
PH LEVEL		14	14	14	14	14	14	14	14	14	14	14	14	14	14	14
Date Check >>		AS	AS	AS	AS	AS	AS	AS	AS	AS	AS	AS	AS	AS	AS	AS
Check By >>		✓	✓	✓	✓	✓	✓	✓	✓	✓	✓	✓	✓	✓	✓	✓
Retest By >>																

Description / Day		Mon							Tue							Wed							Thu							Fri							Sat							Sun						
No.		1	2	3	4	5	6	7	1	2	3	4	5	6	7	1	2	3	4	5	6	7	1	2	3	4	5	6	7	1	2	3	4	5	6	7	1	2	3	4	5	6	7							
SNWMP	Auto / Off / Manual	M	M						M	M						M	M						M	M						M	M					M	M					M	M							
	Pump Run or Stop	R	R						R	R						R	R						R	R					R	R					R	R					R	R								
	Pilot Lamp	A	A						A	A						A	A						A	A					A	A					A	A					A	A								
	Current (A)	3.1	3.2							3.1	3.2						3.1	3.2						3.1	3.2					3.1	3.2					3.1	3.2					3.1	3.2							
2.8 KW	S	5.1	5.1						5.1	5.1						5.1	5.1						5.1	5.1					5.1	5.1					5.1	5.1					5.1	5.1								
	T	3.2	3.1						3.2	3.2						3.2	3.1						3.2	3.1					3.2	3.1					3.2	3.1					3.2	3.1								
	FILTER PRESS GAUGE (PSI)	10	10						10	10						10	10						10	10					10	10					10	10					10	10								
JUZ	Auto / Off / Manual	M	M						M	M						M	M						M	M					M	M					M	M					M	M								
	Pump Run or Stop	R	R						R	R						R	R						R	R					R	R					R	R					R	R								
	Pilot Lamp	A	A						A	A						A	A						A	A					A	A					A	A					A	A								
	Current (A)	3.1	3.2							3.1	3.2						3.1	3.2						3.1	3.2					3.1	3.2					3.1	3.2					3.1	3.2							
1.2.3	JUZ-1.2 2.2 KW	S	3.2	3.1					3.2	3.1						3.2	3.1						3.2	3.1					3.2	3.1					3.2	3.1					3.2	3.1								
	JUZ-3 1.5 KW	T	3.1	3.2					3.2	3.2						3.1	3.2						3.2	3.1					3.1	3.2					3.2	3.1					3.2	3.1								
WJ 1	Auto / Off / Manual	M	M						M	M						M	M						M	M					M	M					M	M					M	M								
	Pump Run or Stop	R	R						R	R						R	R						R	R					R	R					R	R					R	R								
	Pilot Lamp	A	A						A	A						A	A						A	A					A	A					A	A					A	A								
	Current (A)	R	4.7							4.7						4.7							4.7						4.7						4.7				4.7				4.7							
I	4 KW	S	7.8						7.8							7.8							7.8						7.8						7.8				7.8				7.8							
	T	7.8							7.8							7.8							7.8						7.8						7.8				7.8				7.8							
	pool pilot soft touch	Full							Full							Full							Full							Full							Full							Full						
	SHRIMP TANK LEVEL	Full							Full							Full							Full							Full							Full							Full						
	CHLORINE LEVEL	5.0							3.0							2.0							0.2							0.2							0.0							0.0						
	PH LEVEL	6.8							6.8							6.8							6.8							6.8							6.8							6.8						
	Date Check >>	21 / 4 / 18							22 / 4 / 18							23 / 4 / 18							24 / 4 / 18							25 / 4 / 18							26 / 4 / 18							27 / 4 / 18						
	Check By >>	A							A							A							A							A							A							A						
	Retech By >>	A							A							A							A							A							A							A						
		N = Normal							R = Run							S = Stop							AL = Alarm							P = Power																				

Description / Day		Mon							Tue							Wed							Thu							Fri							Sat							Sun						
		1	2	3	4	5	6	7	1	2	3	4	5	6	7	1	2	3	4	5	6	7	1	2	3	4	5	6	7	1	2	3	4	5	6	7														
SWAMP 1,2	Auto / Off / Manual	M	N						M	N						M	M						M	N					M	N						M	N													
	Pump Run or Stop	R	R						R	R						R	R						R	R					R	R						R	R													
	Pilot Lamp																																																	
	Current (A)	3.4	3.5						3.9	3.8						3.5	3.8						3.6	3.4					3.6	3.4						3.2	3.5													
	2.8 KW	4.0	4.0						4.0	4.0						4.0	4.0						4.0	4.0					4.0	4.0						4.2	4.2													
FILLER PRESS. GAUGE (PSI)	Auto / Off / Manual	M	N						M	N						M	M						M	N					M	N						M	N													
	Pump Run or Stop	R	R						R	R						R	R						R	R					R	R						R	R													
	Pilot Lamp																																																	
	Current (A)	3.0	3.0						3.0	3.0						3.0	3.0						3.0	3.0					3.0	3.0						3.0	3.0													
	1.2,3	4.0	4.0						4.0	4.0						4.0	4.0						4.0	4.0					4.0	4.0						4.2	4.2													
JUZ	Auto / Off / Manual	M	N						M	N						M	M						M	N					M	N						M	N													
	Pump Run or Stop	R	R						R	R						R	R						R	R					R	R						R	R													
	Pilot Lamp																																																	
	Current (A)	3.0	3.0						3.0	3.0						3.0	3.0						3.0	3.0					3.0	3.0						3.0	3.0													
	1.2,3	4.0	4.0						4.0	4.0						4.0	4.0						4.0	4.0					4.0	4.0						4.2	4.2													
WJ1	Auto / Off / Manual	M	N						M	N						M	M						M	N					M	N						M	N													
	Pump Run or Stop	R	R						R	R						R	R						R	R					R	R						R	R													
	Pilot Lamp																																																	
	Current (A)	3.0	3.0						3.0	3.0						3.0	3.0						3.0	3.0					3.0	3.0						3.0	3.0													
	4 KW	4.0	4.0						4.0	4.0						4.0	4.0						4.0	4.0					4.0	4.0						4.2	4.2													
pool pilot off touch	Auto / Off / Manual	M	N						M	N						M	M						M	N					M	N						M	N													
	Pump Run or Stop	R	R						R	R						R	R						R	R					R	R						R	R													
	Pilot Lamp																																																	
	Current (A)	3.0	3.0						3.0	3.0						3.0	3.0						3.0	3.0					3.0	3.0						3.0	3.0													
	4 KW	4.0	4.0						4.0	4.0						4.0	4.0						4.0	4.0					4.0	4.0						4.2	4.2													
SURGE TANK LEVEL	Auto / Off / Manual	M	N						M	N						M	M						M	N					M	N						M	N													
	Pump Run or Stop	R	R						R	R						R	R						R	R					R	R						R	R													
	Pilot Lamp																																																	
	Current (A)	3.0	3.0						3.0	3.0						3.0	3.0						3.0	3.0					3.0	3.0						3.0	3.0													
	4 KW	4.0	4.0						4.0	4.0						4.0	4.0						4.0	4.0					4.0	4.0						4.2	4.2													
PH LEVEL	Auto / Off / Manual	M	N						M	N						M	M						M	N					M	N						M	N													
	Pump Run or Stop	R	R						R	R						R	R						R	R					R	R						R	R													
	Pilot Lamp																																																	
	Current (A)	3.0	3.0						3.0	3.0						3.0	3.0						3.0	3.0					3.0	3.0						3.0	3.0													
	4 KW	4.0	4.0						4.0	4.0						4.0	4.0						4.0	4.0					4.0	4.0						4.2	4.2													
Date Check >>	Auto / Off / Manual	M	N						M	N						M	M						M	N					M	N						M	N													
	Pump Run or Stop	R	R						R	R						R	R						R	R					R	R						R	R													
	Pilot Lamp																																																	
	Current (A)	3.0	3.0						3.0	3.0						3.0	3.0						3.0	3.0					3.0	3.0						3.0	3.0													
	4 KW	4.0	4.0						4.0	4.0						4.0	4.0						4.0	4.0					4.0	4.0						4.2	4.2													
Check By >>	Auto / Off / Manual	M	N						M	N						M	M						M	N					M	N						M	N													
	Pump Run or Stop	R	R						R	R						R	R						R	R					R	R						R	R													
	Pilot Lamp																																																	
	Current (A)	3.0	3.0						3.0	3.0						3.0	3.0						3.0	3.0					3.0	3.0						3.0	3.0													
	4 KW	4.0	4.0						4.0	4.0						4.0	4.0						4.0	4.0					4.0	4.0						4.2	4.2													
Retcheck By >>	Auto / Off / Manual	M	N						M	N						M	M						M	N					M	N						M	N													
	Pump Run or Stop	R	R						R	R						R	R						R	R					R	R						R	R													
	Pilot Lamp																																																	
	Current (A)	3.0	3.0						3.0	3.0						3.0	3.0						3.0	3.0					3.0	3.0						3.0	3.0													
	4 KW	4.0	4.0						4.0	4.0						4.0	4.0						4.0	4.0					4.0	4.0						4.2	4.2													

MONTH.....11/18

Description / Day		Mon			Tue			Wed			Thu			Fri			Sat			Sun		
No.		1	2	3	1	2	3	1	2	3	1	2	3	1	2	3	1	2	3	1	2	3
SWMP 1,2	Auto / Off / Manual	M	R	R	M	M	R	M	M	R	M	R	R	M	M	R	M	M	R	M	M	R
	Pump Run or Stop	R	R	R	R	R	R	R	R	R	R	R	R	R	R	R	R	R	R	R	R	R
	Pilot Lamp	N	N	N	N	N	N	N	N	N	N	N	N	N	N	N	N	N	N	N	N	N
	Current (A)	4.0	3.3	4.0	3.3	3.9	3.3	4.2	3.5	4.1	3.2	4.0	3.3	4.1	3.2	4.0	3.3	4.1	3.2	4.0	3.3	4.1
	2.8 KW	4.3	3.4	4.2	3.3	4.0	3.4	4.2	3.7	4.2	3.4	4.0	3.2	4.1	3.3	4.0	3.2	4.1	3.3	4.0	3.2	4.1
FILTER PRESS GAUGE (PSI)		10	10	10	12	14	14	16	18	18	20	20	20	10	10	10	10	10	10	10	10	10
JUZ 1,2,3	Auto / Off / Manual	M	R	R	M	M	R	M	M	R	M	R	R	M	M	R	M	M	R	M	M	R
	Pump Run or Stop	R	R	R	R	R	R	R	R	R	R	R	R	R	R	R	R	R	R	R	R	R
	Pilot Lamp	N	N	N	N	N	N	N	N	N	N	N	N	N	N	N	N	N	N	N	N	N
	Current (A)	3.2	3.1	3.2	3.2	3.2	3.2	3.2	3.2	3.2	3.2	3.2	3.2	3.2	3.2	3.2	3.2	3.2	3.2	3.2	3.2	3.2
	JUZ-1.2 2.2 KW	3.2	3.2	3.2	3.2	3.2	3.2	3.2	3.2	3.2	3.2	3.2	3.2	3.2	3.2	3.2	3.2	3.2	3.2	3.2	3.2	3.2
WJ 1 1	Auto / Off / Manual	M	R	R	M	M	R	M	M	R	M	R	R	M	M	R	M	M	R	M	M	R
	Pump Run or Stop	R	R	R	R	R	R	R	R	R	R	R	R	R	R	R	R	R	R	R	R	R
	Pilot Lamp	N	N	N	N	N	N	N	N	N	N	N	N	N	N	N	N	N	N	N	N	N
	Current (A)	7.3	7.9	7.9	7.9	7.9	7.9	7.9	7.9	7.9	7.9	7.9	7.9	7.9	7.9	7.9	7.9	7.9	7.9	7.9	7.9	7.9
	4 KW	8.4	8.6	8.6	8.6	8.6	8.6	8.6	8.6	8.6	8.6	8.6	8.6	8.6	8.6	8.6	8.6	8.6	8.6	8.6	8.6	8.6
No.1		100	100	100	100	100	100	100	100	100	100	100	100	100	100	100	100	100	100	100	100	100
No.2		100	100	100	100	100	100	100	100	100	100	100	100	100	100	100	100	100	100	100	100	100
SURGE TANK LEVEL		1	9	1	1	9	1	1	9	1	1	9	1	1	9	1	1	9	1	1	9	1
Date Check >>>		9/6/18 10/6/18 11/6/18 12/6/18 13/6/18 14/6/18 15/6/18																				
Check By >>>		10/6/18 11/6/18 12/6/18 13/6/18 14/6/18 15/6/18																				
Redcheck By >>>		10/6/18 11/6/18 12/6/18 13/6/18 14/6/18 15/6/18																				

N = Normal

Ab = Abnormal

R = Run

S = Stop

AL = Alarm

Rp = Repair

MONTH.....5/18

Description / Day		Mon			Tue			Wed			Thu			Fri			Sat			Sun		
No.		1	2	3	1	2	3	1	2	3	1	2	3	1	2	3	1	2	3			
SWMP	Auto / Off / Manual	M	M		M	M		M	M		M	M		M	M		M	M				
	Pump Run or Stop	R	R		R	R		R	R		R	R		R	R		R	R				
	Pilot Lamp	N	N		N	N		N	N		N	N		N	N		N	N				
	Current (A)	4.2	3.9		3.9	3.7		4.2	3.1		3.9	3.9		3.9	3.9		3.9	3.9				
	2.8 KW	S	3.1	4.0	3.9	3.2		3.9	3.2		3.9	3.9		3.9	3.9		3.9	3.9				
FILTER PRESS GAUGE (PSI)		T	3.1	4.0	3.9	3.4		3.9	3.1		3.9	3.9		3.9	3.9		3.9	3.9				
			12	12	14	16		10	10		15	30		15	30		15	30				
JUZ	Auto / Off / Manual	M	M		M	M		M	M		M	M		M	M		M	M				
	Pump Run or Stop	R	R		R	R		R	R		R	R		R	R		R	R				
	Pilot Lamp	N	N		N	N		N	N		N	N		N	N		N	N				
	Current (A)	4.2	3.2		3.2	3.1		3.2	3.2		3.2	3.2		3.2	3.2		3.2	3.2				
	JUZ-1.2 2.2 KW	S	3.1	4.1	3.2	3.1		3.2	3.2		3.2	3.2		3.2	3.2		3.2	3.2				
JUZ-3 1.5 KW		T	3.2	7.2	3.2	3.3		3.2	3.3		3.2	3.3		3.2	3.3		3.2	3.3				
WJ 1	Auto / Off / Manual	M	R		M	R		M	R		M	R		M	R		M	R				
	Pump Run or Stop	R	R		R	R		R	R		R	R		R	R		R	R				
	Pilot Lamp	N	N		N	N		N	N		N	N		N	N		N	N				
	Current (A)	7.8	7.8		9.9	9.9		9.9	9.9		9.9	9.9		9.9	9.9		9.9	9.9				
	4 KW	S	7.8	4 KW	9.8	9.8		9.8	9.8		9.8	9.8		9.8	9.8		9.8	9.8				
		T	9.5	9.5	9.8	9.8		9.8	9.8		9.8	9.8		9.8	9.8		9.8	9.8				
pool pilot soft touch		100	100		100	100		100	100		100	100		100	100		100	100				
SURGE TANK LEVEL		Full	Full		Full	Full		Full	Full		Full	Full		Full	Full		Full	Full				
CHLORINE LEVEL		1.0	1.0		1.0	1.0		1.0	1.0		1.0	1.0		1.0	1.0		1.0	1.0				
PH LEVEL		7.2	7.2		7.2	7.2		7.2	7.2		7.2	7.2		7.2	7.2		7.2	7.2				
Date Check >>		26/5/18 27/5/18 28/5/18 29/5/18 30/5/18 31/5/18 1/6/18																				
Check By >>		30/5/18 31/5/18 1/6/18 2/6/18 3/6/18 4/6/18 5/6/18																				
Redcheck By >>		30/5/18 31/5/18 1/6/18 2/6/18 3/6/18 4/6/18 5/6/18																				

N = Normal

Ab = Abnormal

R = Run

S = Stop

AL = Alarm

Rp = Repair

MONTH.....11/18

Description / Day		Mon			Tue			Wed			Thu			Fri			Sat			Sun		
No.		1	2	3	1	2	3	1	2	3	1	2	3	1	2	3	1	2	3			
SWMP 1,2	Auto / Off / Manual	M	M	R	M	R	R	M	R	R	M	R	R	M	R	R	M	R	R			
	Pump Run or Stop	R	R	R	R	R	R	R	R	R	R	R	R	R	R	R	R	R	R			
	Pilot Lamp	N	N	N	N	N	N	N	N	N	N	N	N	N	N	N	N	N	N			
	Current (A)	4.0	3.3	4.0	3.3	3.2	3.2	4.1	3.6	4.1	3.6	4.1	3.6	4.0	3.2	3.6	3.9	3.2	4.0			
	2.8 KW	4.3	3.5	4.3	3.5	3.4	3.4	3.5	3.3	3.6	3.3	4.0	3.1	3.8	3.9	3.2	3.2	3.2	3.2			
FILTER PRESS GAUGE (PSI)		10	12	12	12	10	10	12	16	14	16	20	22	10	10	10	10	10	10			
JUZ 1,2,3	Auto / Off / Manual	M	M	R	M	M	R	M	R	R	M	R	R	M	R	R	M	R	R			
	Pump Run or Stop	R	R	R	R	R	R	R	R	R	R	R	R	R	R	R	R	R	R			
	Pilot Lamp	N	N	N	N	N	N	N	N	N	N	N	N	N	N	N	N	N	N			
	Current (A)	3.2	3.0	3.2	3.0	3.2	3.2	3.2	3.2	3.2	3.2	3.2	3.2	3.2	3.2	3.2	3.2	3.2	3.2			
	JUZ-1.2 2.2 KW	3.2	3.2	3.2	3.2	3.2	3.2	3.2	3.2	3.2	3.2	3.2	3.2	3.2	3.2	3.2	3.2	3.2	3.2			
WJ 1 1	Auto / Off / Manual	M	M	R	M	M	R	M	R	R	M	R	R	M	R	R	M	R	R			
	Pump Run or Stop	R	R	R	R	R	R	R	R	R	R	R	R	R	R	R	R	R	R			
	Pilot Lamp	N	N	N	N	N	N	N	N	N	N	N	N	N	N	N	N	N	N			
	Current (A)	7.8	7.9	7.9	7.9	7.9	7.9	7.9	7.9	7.9	7.9	7.9	7.9	7.9	7.9	7.9	7.9	7.9	7.9			
	4 KW	8.3	8.2	8.2	8.2	8.2	8.2	8.2	8.2	8.2	8.2	8.2	8.2	8.2	8.2	8.2	8.2	8.2	8.2			
pool pilot soft touch		100	100	100	100	100	100	100	100	100	100	100	100	100	100	100	100	100	100			
SURGE TANK LEVEL		Full	Full	Full	Full	Full	Full	Full	Full	Full	Full	Full	Full	Full	Full	Full	Full	Full	Full			
CHLORINE LEVEL		3.0	3.0	3.0	3.0	3.0	3.0	3.0	3.0	3.0	3.0	3.0	3.0	3.0	3.0	3.0	3.0	3.0	3.0			
PH LEVEL		8.2	8.2	8.2	8.2	8.2	8.2	8.2	8.2	8.2	8.2	8.2	8.2	8.2	8.2	8.2	8.2	8.2	8.2			
Date Check >>		2/6/18 3/6/18 4/6/18 5/6/18 6/6/18 7/6/18 8/6/18																				
Check By >>		3/6/18 4/6/18 5/6/18 6/6/18 7/6/18 8/6/18 9/6/18																				
Redcheck By >>		3/6/18 4/6/18 5/6/18 6/6/18 7/6/18 8/6/18 9/6/18																				

N = Normal
Ab = Abnormal
R = Run
S = Stop
AT = Alarm
Bo = Boost

N = Normal

Ab = Abnormal

R = Run

S = Stop

AL = Alarm

Rp = Repair

ภาคผนวก ก-13
เอกสารตารางทำความสะอาดสระว่ายน้ำ

ตารางทำความเข้าใจนำ 18.00-21.00 น.

MONTH		DAY																														
JANUARY	1	2	3	4	5	6	7	8	9	10	11	12	13	14	15	16	17	18	19	20	21	22	23	24	25	26	27	28	29	30	31	
	1	2	3	4	5	6	7	8	9	10	11	12	13	14	15	16	17	18	19	20	21	22	23	24	25	26	27	28	29	30	31	
	1	2	3	4	5	6	7	8	9	10	11	12	13	14	15	16	17	18	19	20	21	22	23	24	25	26	27	28	29	30	31	
	1	2	3	4	5	6	7	8	9	10	11	12	13	14	15	16	17	18	19	20	21	22	23	24	25	26	27	28	29	30	31	
	1	2	3	4	5	6	7	8	9	10	11	12	13	14	15	16	17	18	19	20	21	22	23	24	25	26	27	28	29	30	31	
	1	2	3	4	5	6	7	8	9	10	11	12	13	14	15	16	17	18	19	20	21	22	23	24	25	26	27	28	29	30	31	
	1	2	3	4	5	6	7	8	9	10	11	12	13	14	15	16	17	18	19	20	21	22	23	24	25	26	27	28	29	30	31	
	1	2	3	4	5	6	7	8	9	10	11	12	13	14	15	16	17	18	19	20	21	22	23	24	25	26	27	28	29	30	31	
	1	2	3	4	5	6	7	8	9	10	11	12	13	14	15	16	17	18	19	20	21	22	23	24	25	26	27	28	29	30	31	
	1	2	3	4	5	6	7	8	9	10	11	12	13	14	15	16	17	18	19	20	21	22	23	24	25	26	27	28	29	30	31	
	1	2	3	4	5	6	7	8	9	10	11	12	13	14	15	16	17	18	19	20	21	22	23	24	25	26	27	28	29	30	31	
	1	2	3	4	5	6	7	8	9	10	11	12	13	14	15	16	17	18	19	20	21	22	23	24	25	26	27	28	29	30	31	
	1	2	3	4	5	6	7	8	9	10	11	12	13	14	15	16	17	18	19	20	21	22	23	24	25	26	27	28	29	30	31	
	1	2	3	4	5	6	7	8	9	10	11	12	13	14	15	16	17	18	19	20	21	22	23	24	25	26	27	28	29	30	31	
	1	2	3	4	5	6	7	8	9	10	11	12	13	14	15	16	17	18	19	20	21	22	23	24	25	26	27	28	29	30	31	
	1	2	3	4	5	6	7	8	9	10	11	12	13	14	15	16	17	18	19	20	21	22	23	24	25	26	27	28	29	30	31	
	1	2	3	4	5	6	7	8	9	10	11	12	13	14	15	16	17	18	19	20	21	22	23	24	25	26	27	28	29	30	31	
	1	2	3	4	5	6	7	8	9	10	11	12	13	14	15	16	17	18	19	20	21	22	23	24	25	26	27	28	29	30	31	
	1	2	3	4	5	6	7	8	9	10	11	12	13	14	15	16	17	18	19	20	21											

ภาคผนวก ก-14
เอกสารบันทึกการตรวจสอบการทำงาน
ของระบบบำบัดน้ำเสีย

Description			Mon	Tue	Wed	Thu	Fri	Sat	Sun
WWP-1 3.7 kw	Auto / Off / Manual		M	M	M	M	M	M	M
	Pump Run or Stop		R	R	R	R	R	R	R
	Pilot Lamp		N	N	N	N	N	N	N
	Current (A)	R	6.12	6.2	6.1	6.2	6.2	6.2	6.2
		S	6.15	6.3	6.2	6.3	6.2	6.2	6.2
T		6.15	6.3	6.1	6.1	6.3	6.1	6.3	
WWP-2 3.7 kw	Auto / Off / Manual		A	A	A	A	A	A	A
	Pump Run or Stop		R	R	R	R	R	R	R
	Pilot Lamp		N	N	N	N	N	N	N
	Current (A)	R	6.2	6.3	6.3	6.2	6.1	6.2	6.1
		S	6.2	6.2	6.2	6.1	6.1	6.1	6.1
T		6.1	6.1	6.2	6.2	6.2	6.2	6.1	
EQP-1	Auto / Off / Manual		A	A	A	A	A	A	A
	Pump Run or Stop		R	R	R	R	R	R	R
	Pilot Lamp		N	N	N	N	N	N	N
	Current (A)	R	1.4	1.6	1.5	1.6	1.7	1.7	1.9
		S	1.5	1.5	1.4	1.5	1.6	1.7	1.6
T		1.4	1.4	1.3	1.4	1.7	1.7	1.9	
EQP-2	Auto / Off / Manual		A	A	A	A	M	M	M
	Pump Run or Stop		R	R	R	R	R	R	R
	Pilot Lamp		N	N	N	N	N	N	N
	Current (A)	R	1.7	1.7	1.6	1.5	1.4	1.6	1.6
		S	1.8	1.7	1.7	1.6	1.5	1.5	1.5
T		1.7	1.7	1.7	1.6	1.7	1.7	1.7	
SLP-1.3 No1 / .75 kw No3 / .25 kw	Auto / Off / Manual		M	M	M	M	M	M	M
	Pump Run or Stop		R	R	R	R	R	R	R
	Pilot Lamp		N	N	N	N	N	N	N
	Current (A)	R	2.1	2.1	2.1	2.2	2.1	2.2	2.1
		S	2.0	2.0	2.2	2.3	2.2	2.2	2.2
T		2.0	2.0	2.2	2.3	2.2	2.2	2.2	
SLP-2.4 No2 / .75 kw No4 / .25 kw	Auto / Off / Manual		M	M	M	M	M	M	M
	Pump Run or Stop		R	R	R	R	R	R	R
	Pilot Lamp		N	N	N	N	N	N	N
	Current (A)	R	2.6	2.5	2.4	2.5	2.2	2.4	2.2
		S	2.6	2.6	2.3	2.1	2.3	2.3	2.3
T		2.2	2.2	2.3	2.2	2.3	2.6	2.2	
AB-1	Auto / Off / Manual		M	M	M	M	M	M	M
	Pump Run or Stop		R	R	R	R	R	R	R
	Bell		N	N	N	N	N	N	N
	Pilot Lamp		N	N	N	N	N	N	N
	Current (A)	R	11.9	11.8	11.8	11.2	11.8	11.8	11.2
S		12.2	12.3	11.7	11.3	11.9	11.9	11.9	
T		11.4	11.6	11.8	11.5	11.7	11.7	11.9	
AB-2	Auto / Off / Manual		M	M	M	M	M	M	M
	Pump Run or Stop		R	R	R	R	R	R	R
	Bell		N	N	N	N	N	N	N
	Pilot Lamp		N	N	N	N	N	N	N
	Current (A)	R	12.0	12.0	12.1	12.1	11.9	11.9	11.9
S		11.4	11.5	12.2	12.2	11.5	11.5	11.8	
T		11.6	11.6	12.3	12.1	11.5	11.7	11.6	
Date Check >>			13/1/68	14/1/68	15/1/68	16/1/68	17/1/68	18/1/68	19/1/68
Check By >>			PAT	10/11	5/12/67	12/12/67	12/12/67	10/1	10/1
Recheck By >>									

N = Normal Ab = Abnormal R = Run S = Stop AL = Alarm Rp = Repair

Description			Mon	Tue	Wed	Thu	Fri	Sat	Sun
WWP-1 3.7 kw	Auto / Off / Manual		R	M	M	M	M	M	M
	Pump Run or Stop		R	N	R	R	N	N	N
	Pilot Lamp		N	N	N	N	N	N	N
	Current (A)	R	6.7	6.1	6.2	6.2	6.2	6.2	6.2
		S	6.7	6.5	6.4	6.2	6.7	6.5	6.4
T		6.5	6.5	6.6	6.5	6.2	6.5	6.4	
WWP-2 3.7 kw	Auto / Off / Manual		R	M	M	M	M	M	M
	Pump Run or Stop		R	R	R	R	R	R	R
	Pilot Lamp		N	N	N	N	N	N	N
	Current (A)	R	6.3	6.3	6.3	6.3	6.2	6.4	6.5
		S	6.7	6.5	6.5	6.5	6.5	6.5	6.4
T		6.5	6.5	6.5	6.7	6.6	6.5	6.5	
EQP-1	Auto / Off / Manual		M	M	M	M	M	M	M
	Pump Run or Stop		R	R	R	R	R	R	R
	Pilot Lamp		N	N	N	N	N	N	N
	Current (A)	R	1.2	1.2	1.2	1.2	1.2	1.2	1.2
		S	1.3	1.3	1.3	1.2	1.2	1.3	1.2
T		1.3	1.2	1.2	1.2	1.2	1.3	1.2	
EQP-2	Auto / Off / Manual		R	M	A	A	A	A	A
	Pump Run or Stop		R	R	R	R	R	R	R
	Pilot Lamp		N	N	N	N	N	N	N
	Current (A)	R	1.9	1.9	1.9	1.9	1.2	1.2	1.2
		S	1.8	1.2	1.2	1.9	2.0	1.9	1.8
T		1.7	1.7	1.8	1.8	1.8	1.9	1.9	
SLP-1,3 No1/.75 kw No3/.25 kw	Auto / Off / Manual		M	M	M	M	M	M	M
	Pump Run or Stop		R	R	R	R	R	R	R
	Pilot Lamp		N	N	N	N	N	N	N
	Current (A)	R	2.1	2.1	2.1	2.2	2.2	2.1	2.2
		S	2.2	2.2	2.2	2.1	2.0	2.2	2.1
T		2.1	2.1	2.1	2.1	2.1	2.2	2.0	
SLP-2,4 No2/.75 kw No4/.25 kw	Auto / Off / Manual		M	M	M	M	M	M	M
	Pump Run or Stop		R	R	R	R	R	R	R
	Pilot Lamp		N	N	N	N	N	N	N
	Current (A)	R	2.1	2.1	2.1	2.1	2.0	2.0	2.0
		S	2.2	2.2	2.2	2.3	2.2	2.1	2.1
T		2.1	2.3	2.1	2.1	2.1	2.1	2.0	
AB-1	Auto / Off / Manual		M	M	M	M	M	M	M
	Pump Run or Stop		R	R	R	R	R	R	R
	Bell		N	N	N	N	N	N	N
	Pilot Lamp		N	N	N	N	N	N	N
	Current (A)	R	12.7	12.7	12.7	12.8	12.9	12.4	10.2
S		12.8	12.8	12.8	12.9	13.2	13.6	13.0	
T		11.8	12.1	12.6	12.2	13.2	13.0	11.9	
AB-2	Auto / Off / Manual		A	A	A	A	A	A	A
	Pump Run or Stop		R	R	R	R	R	R	R
	Bell		N	N	N	N	N	N	N
	Pilot Lamp		N	N	N	N	N	N	N
	Current (A)	R	12.7	12.8	12.9	12.8	10.2	12.5	11.4
S		12.9	12.9	12.9	12.9	12.5	11.3	10.4	
T		11.3	11.9	11.8	11.9	11.9	11.8	11.3	
Date Check >>			3/2/02	4/2/02	5/2/02	6/2/02	7/2/02	8/2/02	9/2/02
Check By >>			10A	10A	10A	10A	10A	10A	10A
Recheck By >>			N	N	N	N	N	N	N

N = Normal Ab = Abnormal R = Run S = Stop AL = Alarm Rp = Repair

RETENTION POND			Mon	Tue	Wed	Thu	Fri	Sat	Sun
Description			ON	ON	ON	ON	ON	ON	
CONTROL PANAL									
BUZZER	HIGH ALARM		N	N	N	N	N	N	
	Auto / Off / Manual		M	M	M	M	M	M	
	Pump Run or Stop		R	R	R	R	R	R	
	Pilot Lamp		N	N	N	N	N	N	
	Current (A)	R	6.2	6.2	6.2	6.2	6.1	6.2	
DP-1	S		6.3	6.1	6.2	6.3	6.1	6.2	
		T	6.3	6.2	6.3	6.1	6.2	6.2	
	Auto / Off / Manual		A	A	A	A	M	M	
	Pump Run or Stop		R	R	R	R	R	R	
DP-2	Pilot Lamp		N	N	N	N	N	N	
	Current (A)	R	6.1	6.2	6.1	6.2	6.2	6.1	
		S	6.2	6.3	6.2	6.2	6.1	6.2	
		T	6.1	6.2	6.3	6.1	6.2	6.3	
	DP-3	Auto / Off / Manual		M	M	M	M	M	M
Pump Run or Stop		R	R	R	R	R	R		
Pilot Lamp			N	N	N	N	N	N	
Current (A)		R	6.4	6.5	6.1	6.2	6.1	6.1	
		S	6.3	6.1	6.3	6.2	6.1	6.1	
	T	6.3	6.2	6.2	6.3	6.3	6.3		
EJECTOR	Auto / Off / Manual		A	A	A	A	A	A	
	Pump Run or Stop		R	R	R	R	R	R	
	Pilot Lamp		N	N	N	N	N	N	
	Current (A)	R	0.7	0.7	0.8	0.7	0.9	0.9	
		S	0.8	0.9	0.9	0.9	0.9	0.9	
T		0.8	0.7	0.5	0.7	0.9	0.7		
CONTROL PANAL			N	N	N	N	N	N	
Auto / Off / Manual			M	M	M	M	M	M	
BUZZER	HIGH ALARM		N	N	N	N	N	N	
	Pump Run or Stop		R	R	R	R	R	R	
	Pilot Lamp		N	N	N	N	N	N	
	Current (A)	R	6.4	6.5	6.4	6.3	6.2	6.2	
		S	6.5	6.4	6.3	6.2	6.3	6.3	
T		6.2	6.4	6.4	6.2	6.3	6.3		
SP-1	Pump Run or Stop		M	M	M	M	M	M	
	Pilot Lamp		N	N	N	N	N	N	
	Current (A)	R	2.1	2.2	2.1	2.2	2.1	2.1	
		S	2.1	2.1	2.3	2.3	2.1	2.1	
		T	2.2	2.3	2.1	2.1	2.2	2.2	
SP-2	Pump Run or Stop		M	M	M	M	M	M	
	Pilot Lamp		N	N	N	N	N	N	
	Current (A)	R	2.1	2.2	2.1	2.2	2.1	2.1	
		S	2.1	2.1	2.3	2.3	2.1	2.1	
		T	2.2	2.3	2.1	2.1	2.2	2.2	
Date Check >>			13/1/88	14/1/88	15/1/88	16/1/88	17/1/88	18/1/88	
Check By >>			Prin	bon	Wing	Wing	Wing	lon	
Recheck By >>									

N = Normal Ab = Abnormal R = Run S = Stop AL = Alarm Rp = Repair

Remark.....

RETENTION POND			Mon	Tue	Wed	Thu	Fri	Sat	Sun
Description			ON	ON	ON	ON	ON	ON	ON
CONTROL PANAL			N	N	N	N	N	N	N
BUZZER	HIGH ALARM		N	N	N	N	N	N	N
	Auto / Off / Manual		M	M	M	M	M	M	M
	Pump Run or Stop		R	R	R	R	R	R	R
	Pilot Lamp		N	N	N	N	N	N	N
	Current (A)	R	6.2	6.3	6.3	6.2	6.2	6.1	6.0
		S	6.2	6.2	6.2	6.1	6.5	6.7	6.8
T		6.5	6.7	6.6	6.6	6.2	6.3	6.5	
DP-2	Auto / Off / Manual		A	A	A	A	A	A	A
	Pump Run or Stop		R	R	R	R	R	R	R
	Pilot Lamp		N	N	N	N	N	N	N
	Current (A)	R	6.2	6.2	6.3	6.3	6.2	6.2	6.2
		S	6.5	6.3	6.5	6.5	6.2	6.4	6.4
		T	6.3	6.9	6.3	6.3	6.3	6.3	6.3
DP-3	Auto / Off / Manual		M	M	M	M	M	M	M
	Pump Run or Stop		R	R	R	R	R	R	R
	Pilot Lamp		N	N	N	N	N	N	N
	Current (A)	R	6.2	6.2	6.2	6.2	6.2	6.1	6.2
		S	6.3	6.2	6.3	6.3	6.2	6.1	6.6
		T	6.5	6.3	6.5	6.3	6.2	6.2	6.4
EJECTOR	Auto / Off / Manual		M	M	M	M	M	M	M
	Pump Run or Stop		R	R	R	R	R	R	R
	Pilot Lamp		N	N	N	N	N	N	N
	Current (A)	R	0.8	0.2	0.1	0.2	0.7	0.9	0.9
		S	0.6	0.1	0.5	0.6	0.6	0.8	0.9
		T	0.9	0.9	0.9	0.9	0.8	0.6	0.8
CONTROL PANAL			N	N	N	N	N	N	
Auto / Off / Manual			M	M	M	M	M	M	
BUZZER	HIGH ALARM		N	N	N	N	N	N	N
	Pump Run or Stop		R	R	R	R	R	R	R
	Pilot Lamp		N	N	N	N	N	N	N
	Current (A)	R	6.2	6.3	6.2	6.3	6.5	6.2	6.2
		S	6.4	6.4	6.4	6.4	6.2	6.6	6.5
		T	6.5	6.6	6.5	6.6	6.6	6.4	6.4
SP-1	Pump Run or Stop		N	N	N	N	N	N	N
	Pilot Lamp		N	N	N	N	N	N	N
	Current (A)	R	2.2	2.2	2.2	2.3	2.1	2.2	2.1
		S	2.3	2.3	2.2	2.2	2.2	2.1	2.2
		T	2.1	2.2	2.1	2.3	2.2	2.3	2.3
	SP-2	Pump Run or Stop		N	N	N	N	N	N
Pilot Lamp		N	N	N	N	N	N	N	
Current (A)		R	2.2	2.2	2.2	2.3	2.1	2.2	2.1
		S	2.3	2.3	2.2	2.2	2.2	2.1	2.2
		T	2.1	2.2	2.1	2.3	2.2	2.3	2.3
Date Check >>			3/2/69	4/2/69	5/2/69	6/2/69	7/2/69	8/2/69	
Check By >>			lon	lon	lon	lon	lon	lon	
Reccheck By >>			lon	lon	lon	lon	lon	lon	

N = Normal Ab = Abnormal R = Run S = Stop AL = Alarm Rp = Repair

Remark.....

Description			Mon	Tue	Wed	Thu	Fri	Sat	Sun
WWP-1	Auto / Off / Manual		A	A	A	A	A	A	A
	Pump Run or Stop		R	R	R	R	R	R	R
	Pilot Lamp		N	N	N	N	N	N	N
	Current (A)	R	5.9	5.4	5.9	5.9	5.9	5.9	5.9
		S	6.2	6.2	6.2	6.2	6.2	6.2	6.2
	T	6.3	6.3	6.3	6.3	6.3	6.3	6.4	
WWP-2	Auto / Off / Manual		M	M	M	M	M	M	M
	Pump Run or Stop		R	R	R	R	R	R	R
	Pilot Lamp		N	N	N	N	N	N	N
	Current (A)	R	6.1	6.2	6.1	6.2	6.2	6.2	6.2
		S	6.5	6.5	6.5	6.5	6.5	6.5	6.5
	T	6.6	6.6	6.6	6.6	6.6	6.6	6.6	
EQP-1	Auto / Off / Manual		A	A	A	A	A	A	A
	Pump Run or Stop		R	R	R	R	R	R	R
	Pilot Lamp		N	N	N	N	N	N	N
	Current (A)	R	1.8	1.8	1.8	1.8	1.8	1.8	1.8
		S	1.8	1.8	1.8	1.8	1.7	1.7	1.7
	T	1.7	1.7	1.7	1.7	1.7	1.7	1.7	
EQP-2	Auto / Off / Manual		M	M	M	M	M	M	M
	Pump Run or Stop		R	R	R	R	R	R	R
	Pilot Lamp		N	N	N	N	N	N	N
	Current (A)	R	0.9	0.9	0.9	0.9	0.9	0.9	0.8
		S	0.8	0.8	0.8	0.8	0.8	0.8	0.8
	T	0.8	0.8	0.8	0.8	0.8	0.8	0.8	
SLP-1	Auto / Off / Manual		M	M	M	M	M	M	M
	Pump Run or Stop		R	R	R	R	R	R	R
	Pilot Lamp		N	N	N	N	N	N	N
	Current (A)	R	1.2	1.2	1.2	1.2	1.2	1.2	1.2
		S	1.2	1.2	1.2	1.2	1.2	1.2	1.2
	T	1.3	1.1	1.1	1.2	1.3	1.3	1.3	
SLP-2	Auto / Off / Manual		M	M	M	M	M	M	M
	Pump Run or Stop		R	R	R	R	R	R	R
	Pilot Lamp		N	N	N	N	N	N	N
	Current (A)	R	1.3	1.3	1.3	1.3	1.3	1.3	1.3
		S	1.3	1.2	1.5	1.5	1.5	1.5	1.4
	T	1.3	1.3	1.3	1.4	1.5	1.5	1.4	
AB-1	Auto / Off / Manual		A	A	A	A	A	A	A
	Pump Run or Stop		R	R	R	R	R	R	R
	Bell		N	N	N	N	N	N	N
	Pilot Lamp		N	N	N	N	N	N	N
	Current (A)	R	11.9	11.2	11.4	11.4	11.2	11.2	11.2
S		11.9	11.3	11.9	11.4	11.4	11.5	10.9	
	T	11.6	11.4	11.6	11.4	11.4	11.4	10.8	
AB-2	Auto / Off / Manual		M	M	M	M	M	M	M
	Pump Run or Stop		R	R	R	R	R	R	R
	Bell		N	N	N	N	N	N	N
	Pilot Lamp		N	N	N	N	N	N	N
	Current (A)	R	11.5	11.5	11.5	11.5	11.5	11.5	10.9
S		11.5	12.5	12.4	12.4	12.4	12.4	11.9	
	T	11.1	12.4	12.1	12.1	12.2	12.1	11.4	
Date Check >>>			24/3/18	25/3/18	26/3/18	27/3/18	28/3/18	29/3/18	30/3/18
Check By >>>			Zamir	Zamir	Zamir	Zamir	Zamir	Zamir	Zamir
Recheck By >>>									

N = Normal Ab = Abnormal R = Run S = Stop AL = Alarm Re = Repair

RETENTION POND

Description			Mon	Tue	Wed	Thu	Fri	Sat	Sun
CONTROL PANEL			N	N	N	N	N	N	N
BUZZER			N	N	N	N	N	N	N
DP-1	Auto / Off / Manual		N	N	N	N	N	N	N
	Pump Run or Stop		N	R	R	R	R	R	R
	Pilot Lamp		A	N	N	N	N	N	N
	Current (A)	R	2.4	2.4	2.3	2.4	2.3	2.3	2.4
		S	2.2	2.2	2.2	2.2	2.2	2.2	2.2
DP-2	Auto / Off / Manual		M	M	M	M	M	M	M
	Pump Run or Stop		R	R	R	R	R	R	R
	Pilot Lamp		N	N	N	N	N	N	N
	Current (A)	R	6.4	6.4	6.4	6.4	6.4	6.4	6.5
		S	6.9	6.9	6.9	6.9	6.9	6.8	6.9
T		6.5	6.5	6.6	6.6	6.6	6.5	6.6	
DP-3	Auto / Off / Manual		M	M	M	M	M	M	M
	Pump Run or Stop		R	R	R	R	R	R	R
	Pilot Lamp		N	N	N	N	N	N	N
	Current (A)	R	6.5	6.5	6.5	6.5	6.5	6.5	6.5
		S	6.6	6.6	6.5	6.6	6.6	6.6	6.4
T		6.6	6.6	6.6	6.6	6.5	6.6	6.4	
EJECTOR	Auto / Off / Manual		A	A	A	A	A	A	A
	Pump Run or Stop		R	R	R	R	R	R	R
	Pilot Lamp		N	N	N	N	N	N	N
	Current (A)	R	0.4	0.4	0.4	0.4	0.4	0.4	0.5
		S	0.5	0.5	0.5	0.5	0.5	0.5	0.6
T		0.5	0.5	0.5	0.5	0.5	0.5	0.6	
CONTROL PANEL			N	N	N	N	N	N	
Auto / Off / Manual			N	N	N	N	N	N	
BUZZER			N	N	N	N	N	N	
SP-1	Pump Run or Stop		R	R	R	R	R	R	R
	Pilot Lamp		N	N	N	N	N	N	N
	Current (A)	R	5.1	5.1	5.1	5.2	5.1	5.1	5.6
		S	5.2	5.2	5.2	5.2	5.2	5.2	5.2
		T	5.2	5.2	5.2	5.1	5.2	5.2	5.2
SP-2	Pump Run or Stop		R	R	R	R	R	R	R
	Pilot Lamp		N	N	N	N	N	N	N
	Current (A)	R	3.0	3.0	3.0	3.0	3.0	3.0	3.2
		S	3.3	3.3	3.2	3.2	3.2	3.2	3.3
		T	3.2	3.2	3.2	3.2	3.2	3.2	3.2
Date Check >>			24/3/18	25/3/18	26/3/18	27/3/18	28/3/18	29/3/18	
Check By >>			Zam	1005	1005	1005	1005	1005	
Recheck By >>			N	N	N	N	N	N	

N = Normal Ab = Abnormal R = Run S = Stop AL = Alarm Rd = Repair

N = Normal Ab = Abnormal R = Run S = Stop AL = Alarm Rn = Renal

Remark.....

Description			Mon	Tue	Wed	Thu	Fri	Sat	Sun
WWP-1	Auto / Off / Manual		M	T	W	Th	F	S	Su
	Pump Run or Stop		R	R	R	R	R	R	R
	Pilot Lamp		N	N	N	N	N	N	N
	Current (A)	R	6.1	6.1	6.1	6.0	6.1	6.2	6.3
		S	6.0	6.0	6.5	6.4	6.3	6.4	6.4
T		6.3	6.3	6.5	6.0	6.0	6.6	6.7	
WWP-2	Auto / Off / Manual		M	T	W	Th	F	S	Su
	Pump Run or Stop		R	R	R	R	R	R	R
	Pilot Lamp		N	N	N	N	N	N	N
	Current (A)	R	6.0	6.0	6.0	6.1	6.2	6.2	6.3
		S	6.4	6.3	6.4	6.4	6.4	6.4	6.4
T		6.0	6.2	6.1	6.0	6.1	6.2	6.4	
EQP-1	Auto / Off / Manual		A	A	A	A	A	A	A
	Pump Run or Stop		R	R	R	R	R	R	R
	Pilot Lamp		N	N	N	N	N	N	N
	Current (A)	R	1.7	1.7	1.9	1.7	1.8	1.8	1.7
		S	1.8	1.6	1.9	1.8	1.7	1.7	1.9
T		1.6	1.6	1.7	1.8	1.7	1.8		
EQP-2	Auto / Off / Manual		A	A	A	A	A	A	A
	Pump Run or Stop		R	R	R	R	R	R	R
	Pilot Lamp		N	N	N	N	N	N	N
	Current (A)	R	0.8	0.8	0.8	0.8	0.8	0.8	0.9
		S	0.8	0.9	0.9	0.9	0.9	0.9	0.8
T		0.9	0.9	0.9	0.9	0.9	0.9	0.9	
SLP-1	Auto / Off / Manual		M	T	W	Th	F	S	Su
	Pump Run or Stop		R	R	R	R	R	R	R
	Pilot Lamp		N	N	N	N	N	N	N
	Current (A)	R	1.0	1.0	1.0	1.1	1.1	1.1	1.0
		S	1.1	1.1	1.1	1.0	1.0	1.1	1.1
T		1.0	1.1	1.1	1.0	1.0	1.0	1.0	
SLP-2	Auto / Off / Manual		M	T	W	Th	F	S	Su
	Pump Run or Stop		R	R	R	R	R	R	R
	Pilot Lamp		N	N	N	N	N	N	N
	Current (A)	R	1.9	1.9	1.9	1.9	1.9	1.9	1.9
		S	2.2	2.2	2.2	2.0	2.1	2.0	2.1
T		2.1	2.1	2.1	2.0	2.0	2.0	2.0	
AB-1	Auto / Off / Manual		M	T	W	Th	F	S	Su
	Pump Run or Stop		R	R	R	R	R	R	R
	Bell		R	R	R	R	R	R	R
	Pilot Lamp		N	N	N	N	N	N	N
	Current (A)	R	10.8	10.9	10.9	10.9	10.8	10.9	10.8
S		11.9	11.6	11.6	11.2	10.9	11.2	10.9	
T		11.3	11.3	11.3	11.2	11.2	11.4	11.2	
AB-2	Auto / Off / Manual		A	A	A	A	A	A	A
	Pump Run or Stop		R	R	R	R	R	R	R
	Bell		R	R	R	R	R	R	R
	Pilot Lamp		N	N	N	N	N	N	N
	Current (A)	R	11.0	11.0	11.0	11.2	11.2	11.3	11.2
S		11.1	11.1	11.1	11.0	11.2	11.5	11.5	
T		11.3	11.3	11.2	10.9	11.2	11.1	10.9	
Date Check >>			25/2/4	27/4/18	20/4/18	1/3/18	2/5/18	8/5/18	2/5/18
Check By >>			PL	PL	PL	PL	PL	PL	PL
Recheck By >>			PL	PL	PL	PL	PL	PL	PL

N = Normal Ab = Abnormal R = Run S = Stop AL = Alarm Rp = Repair

RETENTION POND

Description		Mon	Tue	Wed	Thu	Fri	Sat	Sun
CONTROL PANEL		N	N	N	N	N	N	N
BUZZER	HIGH ALARM	N	N	N	N	N	N	N
DP-1	Auto / Off / Manual	M	M	M	M	M	M	M
	Pump Run or Stop	N	R	N	N	N	N	N
	Pilot Lamp	N	N	N	N	N	N	N
	Current (A)	R	6.2	6.4	6.4	6.5	6.6	6.5
		S	2.0	2.0	2.0	2.0	2.1	2.0
T	6.9	6.7	6.7	6.8	6.8	6.8		
DP-2	Auto / Off / Manual	M	M	M	M	M	M	M
	Pump Run or Stop	N	R	R	N	N	N	N
	Pilot Lamp	N	N	N	N	N	N	N
	Current (A)	R	6.5	6.5	6.5	6.4	6.5	6.5
		S	6.7	6.7	6.6	6.5	6.4	6.6
T	6.7	6.7	6.5	6.4	6.6	6.6		
DP-3	Auto / Off / Manual	M	M	M	M	M	M	M
	Pump Run or Stop	N	R	R	N	N	N	N
	Pilot Lamp	N	N	N	N	N	N	N
	Current (A)	R	6.1	6.1	6.1	6.1	6.2	6.3
		S	6.7	6.7	6.7	6.5	6.4	6.5
T	6.5	6.5	6.6	6.2	6.2	6.2		
EJECTOR	Auto / Off / Manual	M	M	M	M	N	M	M
	Pump Run or Stop	N	R	R	N	N	N	N
	Pilot Lamp	N	N	N	N	N	N	N
	Current (A)	R	0.6	0.7	0.6	0.4	0.2	0.4
		S	0.2	0.5	0.5	0.5	0.5	0.5
T	0.2	0.5	0.5	0.4	0.5	0.4		
CONTROL PANEL		N	N	N	N	N	N	N
Auto / Off / Manual		M	M	M	M	M	M	M
BUZZER	HIGH ALARM	N	N	N	N	N	N	N
SP-1	Pump Run or Stop	R	R	R	N	R	R	R
	Pilot Lamp	N	N	N	N	N	N	N
	Current (A)	R	5.0	5.0	5.0	5.1	5.2	5.2
		S	5.3	5.3	5.3	5.2	5.5	5.2
	T	5.3	5.3	5.3	5.3	6.4	5.3	
SP-2	Pump Run or Stop	R	R	R	R	R	R	R
	Pilot Lamp	N	N	N	N	N	N	N
	Current (A)	R	2.8	2.8	2.8	2.8	2.9	2.8
		S	3.1	3.1	3.1	3.0	3.0	2.9
	T	2.8	2.8	2.8	2.9	2.9	2.8	
Date Check >>		23/6/68	29/6/68	30/6/68	1/5/68	2/5/68	3/5/68	4/5/68
Check By >>		PA	AS	PA	PA	PA	PA	PA
Recycle By >>		✓	✓	✓	✓	✓	✓	✓

N = Normal Ab = Abnormal R = Run S = Stop AL = Alarm Rp = Repair

N = Normal Ab = Abnormal R = Run S = Stop AL = Alarm Rn = Reinsure

Remark.....

Description	Mon	Tue	Wed	Thu	Fri	Sat	Sun
Auto / Off / Manual	M	M	M	M	A	A	A
Pump Run or Stop	R	R	R	R	R	R	R
Pilot Lamp	N	N	N	N	N	N	N
Current (A)	R	R	R	R	R	R	R
S	6.7	6.2	6.3	6.4	6.5	6.4	6.4
T	6.2	6.3	6.2	6.2	6.4	6.5	6.5
WWP-1							
Auto / Off / Manual	A	A	A	A	A	A	A
Pump Run or Stop	R	R	R	R	R	R	R
Pilot Lamp	N	N	N	N	N	N	N
Current (A)	R	R	R	R	R	R	R
S	6.7	6.4	6.3	6.4	6.2	6.2	6.6
T	6.7	6.4	6.3	6.2	6.4	6.5	6.5
WWP-2							
Auto / Off / Manual	A	A	A	A	A	A	A
Pump Run or Stop	R	R	R	R	R	R	R
Pilot Lamp	N	N	N	N	N	N	N
Current (A)	R	R	R	R	R	R	R
S	1.5	1.6	1.5	1.5	1.5	1.4	1.4
T	1.7	1.7	1.6	1.6	1.6	1.5	1.5
EQP-1							
Auto / Off / Manual	A	A	A	A	A	A	A
Pump Run or Stop	R	R	R	R	R	R	R
Pilot Lamp	N	N	N	N	N	N	N
Current (A)	R	R	R	R	R	R	R
S	0.8	0.9	0.8	0.8	0.7	0.7	0.7
T	0.7	0.8	0.7	0.7	0.8	0.9	0.9
EQP-2							
Auto / Off / Manual	A	A	A	A	A	A	A
Pump Run or Stop	R	R	R	R	R	R	R
Pilot Lamp	N	N	N	N	N	N	N
Current (A)	R	R	R	R	R	R	R
S	2.1	2.1	2.1	2.1	2.1	2.1	2.1
T	2.0	2.0	2.0	2.0	2.0	2.0	2.0
SLP-1							
Auto / Off / Manual	A	A	A	A	A	A	A
Pump Run or Stop	R	R	R	R	R	R	R
Pilot Lamp	N	N	N	N	N	N	N
Current (A)	R	R	R	R	R	R	R
S	1.3	1.3	1.3	1.3	1.3	1.3	1.3
T	1.3	1.3	1.3	1.3	1.3	1.3	1.3
SLP-2							
Auto / Off / Manual	A	A	A	A	A	A	A
Pump Run or Stop	R	R	R	R	R	R	R
Pilot Lamp	N	N	N	N	N	N	N
Current (A)	R	R	R	R	R	R	R
S	1.3	1.3	1.3	1.3	1.3	1.3	1.3
T	1.3	1.3	1.3	1.3	1.3	1.3	1.3
AB-1							
Auto / Off / Manual	A	A	A	A	A	A	A
Pump Run or Stop	R	R	R	R	R	R	R
Pilot Lamp	N	N	N	N	N	N	N
Current (A)	R	R	R	R	R	R	R
S	11.3	11.3	11.3	11.3	11.3	11.3	11.3
T	11.3	11.3	11.3	11.3	11.3	11.3	11.3
AB-2							
Auto / Off / Manual	A	A	A	A	A	A	A
Pump Run or Stop	R	R	R	R	R	R	R
Pilot Lamp	N	N	N	N	N	N	N
Current (A)	R	R	R	R	R	R	R
S	11.1	11.2	11.4	11.5	11.3	11.5	10.9
T	11.0	11.4	11.5	11.7	11.2	11.4	11.4
Date Check >>	2/5/68	3/5/68	4/5/68	5/5/68	6/5/68	7/5/68	8/5/68
Check By >>	Y	V	Y	W	W	W	W
Recheck By >>							

N=Normal Ab=Abnormal R=Run S=Stop AL=Alarm Rp=Repair

Description	Mon	Tue	Wed	Thu	Fri	Sat	Sun
Auto / Off / Manual	N	N	N	N	N	N	N
Pump Run or Stop	R	R	R	R	R	R	R
Pilot Lamp	N	N	N	N	N	N	N
Current (A)	R	R	R	R	R	R	R
S	6.7	6.2	6.3	6.4	6.5	6.4	6.4
T	6.2	6.3	6.2	6.2	6.4	6.5	6.5
DP-1							
Auto / Off / Manual	A	A	A	A	A	A	A
Pump Run or Stop	R	R	R	R	R	R	R
Pilot Lamp	N	N	N	N	N	N	N
Current (A)	R	R	R	R	R	R	R
S	6.7	6.4	6.3	6.4	6.2	6.2	6.6
T	6.7	6.4	6.3	6.2	6.4	6.5	6.5
DP-2							
Auto / Off / Manual	A	A	A	A	A	A	A
Pump Run or Stop	R	R	R	R	R	R	R
Pilot Lamp	N	N	N	N	N	N	N
Current (A)	R	R	R	R	R	R	R
S	6.7	6.2	6.3	6.4	6.4	6.2	6.2
T	6.2	6.3	6.5	6.5	6.4	6.4	6.3
DP-3							
Auto / Off / Manual	A	A	A	A	A	A	A
Pump Run or Stop	R	R	R	R	R	R	R
Pilot Lamp	N	N	N	N	N	N	N
Current (A)	R	R	R	R	R	R	R
S	1.4	1.5	1.4	1.4	1.4	1.5	1.5
T	1.5	1.4	1.5	1.5	1.5	1.4	1.4
EJECTOR							
Auto / Off / Manual	A	A	A	A	A	A	A
Pump Run or Stop	R	R	R	R	R	R	R
Pilot Lamp	N	N	N	N	N	N	N
Current (A)	R	R	R	R	R	R	R
S	0.5	0.5	0.5	0.5	0.4	0.4	0.4
T	0.5	0.5	0.5	0.5	0.4	0.4	0.4
CONTROL PANEL							
Auto / Off / Manual	N	N	N	N	N	N	N
BUZZER	N	N	N	N	N	N	N
HIGH ALARM	N	N	N	N	N	N	N
Pump Run or Stop	R	R	R	R	R	R	R
Pilot Lamp	N	N	N	N	N	N	N
Current (A)	R	R	R	R	R	R	R
S	5.1	5.3	5.3	5.4	5.4	5.4	5.4
T	5.3	5.2	5.3	5.3	5.3	5.3	5.4
SP-1							
Pump Run or Stop	R	R	R	R	R	R	R
Pilot Lamp	N	N	N	N	N	N	N
Current (A)	R	R	R	R	R	R	R
S	2.5	2.6	2.5	2.5	2.4	2.5	2.4
T	2.6	2.5	2.4	2.4	2.5	2.6	2.4
SP-2							
Date Check >>	12/5/68	13/5/68	14/5/68	15/5/68	16/5/68	17/5/68	18/5/68
Check By >>	Y	Y	Y	W	W	W	W
Recheck By >>							

N=Normal Ab=Abnormal R=Run S=Stop AL=Alarm Rp=Repair

Remark.....

Description	Mon	Tue	Wed	Thu	Fri	Sat	Sun
Auto / Off / Manual	M	M	A	M	A	A	M
Pump Run or Stop	R	R	R	R	R	R	R
Pilot Lamp	N	N	N	N	N	N	N
Current (A)	R	R	R	R	R	R	R
S	6.2	6.2	6.3	6.2	6.3	6.2	6.2
T	6.1	6.1	6.2	6.1	6.2	6.2	6.2
WWP-1							
Auto / Off / Manual	A	A	A	A	A	A	A
Pump Run or Stop	R	R	R	R	R	R	R
Pilot Lamp	N	N	N	N	N	N	N
Current (A)	R	R	R	R	R	R	R
S	6.8	6.4	6.1	6.8	6.5	6.5	6.5
T	5.9	5.9	6.0	6.1	6.2	6.0	6.1
WWP-2							
Auto / Off / Manual	A	A	A	A	A	A	A
Pump Run or Stop	R	R	R	R	R	R	R
Pilot Lamp	N	N	N	N	N	N	N
Current (A)	R	R	R	R	R	R	R
S	6.8	6.4	6.1	6.8	6.5	6.5	6.5
T	5.9	5.9	6.0	6.1	6.2	6.0	6.1
EQP-1							
Auto / Off / Manual	A	A	A	A	A	A	A
Pump Run or Stop	R	R	R	R	R	R	R
Pilot Lamp	N	N	N	N	N	N	N
Current (A)	R	R	R	R	R	R	R
S	1.7	1.7	1.8	1.8	1.8	1.8	1.8
T	1.7	1.7	1.6	1.7	1.7	1.7	1.7
EQP-2							
Auto / Off / Manual	A	A	A	A	A	A	A
Pump Run or Stop	R	R	R	R	R	R	R
Pilot Lamp	N	N	N	N	N	N	N
Current (A)	R	R	R	R	R	R	R
S	0.8	0.8	0.8	0.8	0.8	0.8	0.8
T	0.8	0.8	0.7	0.8	0.8	0.8	0.8
SLP-1							
Auto / Off / Manual	A	A	A	A	A	A	A
Pump Run or Stop	R	R	R	R	R	R	R
Pilot Lamp	N	N	N	N	N	N	N
Current (A)	R	R	R	R	R	R	R
S	1.0	1.0	1.2	1.2	1.0	1.0	1.1
T	1.1	1.1	1.1	1.1	1.1	1.1	1.2
SLP-2							
Auto / Off / Manual	A	A	A	A	A	A	A
Pump Run or Stop	R	R	R	R	R	R	R
Pilot Lamp	N	N	N	N	N	N	N
Current (A)	R	R	R	R	R	R	R
S	2.0	2.0	2.1	2.0	2.0	2.0	2.1
T	2.0	2.0	2.2	2.1	2.0	2.0	2.0
AB-1							
Auto / Off / Manual	A	A	A	A	A	A	A
Pump Run or Stop	R	R	R	R	R	R	R
Pilot Lamp	N	N	N	N	N	N	N
Current (A)	R	R	R	R	R	R	R
S	10.3	10.3	10.6	11.3	10.5	11.3	11.5
T	10.2	10.2	10.6	11.2	10.4	11.2	11.4
AB-2							
Auto / Off / Manual	A	A	A	A	A	A	A
Pump Run or Stop	R	R	R	R	R	R	R
Pilot Lamp	N	N	N	N	N	N	N
Current (A)	R	R	R	R	R	R	R
S	11.9	11.9	11.3	10.8	10.8	11.4	10.8
T	12.1	12.1	12.3	11.2	10.6	11.5	11.2
Date Check >>	2/6/68	3/6/68	4/6/68	5/6/68	6/6/68	7/6/68	8/6/68
Check By >>	Y	Y	Y	Y	Y	Y	Y
Recheck By >>							

N=Normal Ab=Abnormal R=Run S=Stop AL=Alarm Rp=Repair

Description		Mon	Tue	Wed	Thu	Fri	Sat	Sun	
CONTROL PANEL		N	N	N	N	N	N	N	
BUZZER	HIGH ALARM	N	N	N	N	N	N	N	
DP-1	Auto / Off / Manual	M	M	M	M	M	M	M	
	Pump Run or Stop	R	R	R	R	R	R	R	
	Pilot Lamp	N	N	N	N	N	N	N	
	Current (A)	R	6.16	6.6	6.4	6.6	6.7	6.7	6.5
		S	7.3	7.2	7.3	6.7	6.8	6.8	6.6
T		6.9	6.9	7.0	6.8	6.6	6.7	6.5	
DP-2	Auto / Off / Manual	M	M	M	M	M	M	M	
	Pump Run or Stop	R	R	R	R	R	R	R	
	Pilot Lamp	N	N	N	N	N	N	N	
	Current (A)	R	6.7	6.7	6.9	7.1	7.0	6.8	6.7
		S	7.1	7.0	7.1	6.9	6.8	6.9	6.8
T		6.8	6.9	7.1	7.0	6.7	6.9	6.7	
DP-3	Auto / Off / Manual	M	M	M	M	M	M	M	
	Pump Run or Stop	R	R	R	R	R	R	R	
	Pilot Lamp	N	N	N	N	N	N	N	
	Current (A)	R	7.0	7.0	7.2	7.1	7.0	7.1	7.1
		S	7.5	7.4	7.5	7.3	7.2	7.0	7.2
T		6.9	6.9	7.3	7.2	7.1	7.1	7.1	
EJECTOR	Auto / Off / Manual	M	M	M	M	M	M	M	
	Pump Run or Stop	R	R	R	R	R	R	R	
	Pilot Lamp	N	N	N	N	N	N	N	
	Current (A)	R	0.5	0.4	0.6	0.5	0.6	0.5	0.6
		S	0.5	0.5	0.5	0.5	0.5	0.5	0.5
T		0.5	0.5	0.5	0.6	0.6	0.6	0.5	
CONTROL PANEL		N	N	N	N	N	N	N	
Auto / Off / Manual		M	M	M	M	M	M	M	
BUZZER	HIGH ALARM	N	N	N	N	N	N	N	
SP-1	Pump Run or Stop	R	R	R	R	R	R	R	
	Pilot Lamp	N	N	N	N	N	N	N	
	Current (A)	R	5.5	5.5	5.3	5.5	5.6	5.4	5.4
		S	5.5	5.4	5.5	5.6	5.5	5.6	5.5
		T	5.6	5.6	5.4	5.4	5.6	5.5	5.4
SP-2	Pump Run or Stop	R	R	R	R	R	R	R	
	Pilot Lamp	N	N	N	N	N	N	N	
	Current (A)	R	2.5	2.5	2.6	2.6	2.5	2.6	2.5
		S	2.6	2.6	2.4	2.4	2.6	2.7	2.6
		T	2.5	2.4	2.4	2.4	2.5	2.5	2.5
Date Check >>>		2/6/68	3/6/68	4/6/68	5/6/68	6/6/68	7/6/68	8/6/68	
Check By >>>		123	123	7	7	7	7	7	
Recheck By >>>									

ภาคผนวก ก-15

แบบบันทึกรายละเอียดของสถิติและ
ข้อมูลซึ่งแสดงผลการทำงานของระบบบำบัดน้ำเสีย
(เอกสาร ทส.1 และทส. 2)

แบบบันทึกรายละเอียดของสถิติและข้อมูลซึ่งแสดงผลการทำงานของระบบบำบัดน้ำเสีย
ของแหล่งกำเนิดมลพิษ

แหล่งกำเนิดมลพิษ ตั้งอยู่เลขที่300..... หมู่ที่ ซอยสุขุมวิท 55 (ทองหล่อ)

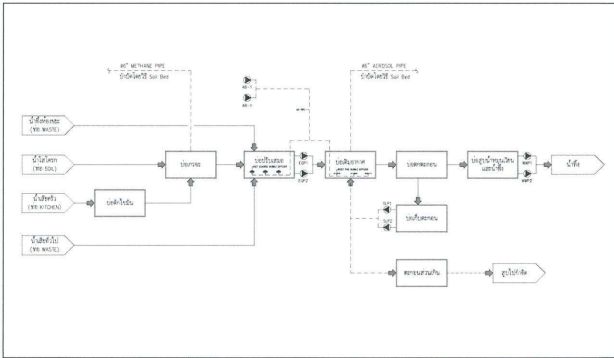
ถนนสุขุมวิท..... แขวง/ตำบลคลองตันเหนือ..... เขต/อำเภอวัฒนา..... จังหวัดกทม.....

โทรศัพท์ 020208080..... โทรสาร020208088..... มี.....

เป็นเจ้าของหรือผู้ครอบครองแหล่งกำเนิดมลพิษ ประกอบกิจการประเภทโรงแรม.....

ใบอนุญาตเลขที่ (ถ้ามี)358/2564..... ออกให้โดยกระทรวงมหาดไทย..... หมดอายุ07/11/2569.....

ซึ่งมีแผนผังแสดงการทำงานของระบบบำบัดน้ำเสีย ดังนี้



ได้จัดเก็บสถิติและข้อมูลแสดงผลการทำงานของระบบบำบัดน้ำเสียปรากฏตามตาราง ดังนี้

สถิติและข้อมูลเกี่ยวกับงานแหล่งกำเนิดมลพิษ												
วัน เดือน ปี	ปริมาณ น้ำเสีย รวม น้ำเสีย บำบัด (ลบ.ม.)	ปริมาณ น้ำทิ้ง รวม น้ำเสีย รวม (ลบ.ม.)	ปริมาณน้ำ ที่เข้า ระบบ บำบัดน้ำ เสีย (ลบ.ม.)	การระบาย น้ำเสีย/ (ลบ.ม.)	ปริมาณ สารพิษหรือ อันตราย ที่ปล่อย (กรัม หรือ ก.)	การตรวจสอบระบบบำบัดน้ำเสีย						ปริมาณ ตะกอน ที่เก็บจาก ระบบบำบัด (กม.บ.)
						ระบบบำบัด น้ำเสีย (ปกติ/ ผิดปกติ)	เครื่อง สูบน้ำ (ปกติ/ ผิดปกติ)	เครื่องสูบน้ำ/ การไหล ของน้ำ (ปกติ/ ผิดปกติ)	เครื่องสูบน้ำ/ การระบาย (ปกติ/ ผิดปกติ)	เครื่องสูบน้ำ (ปกติ/ ผิดปกติ)	ถัง เก็บน้ำ (ปกติ/ ผิดปกติ)	
1/1/65	187	253	202.4	202.4	—	2	2	2	2	2	2	2
2/1/65	185	303	242.4	242.4	—	2	2	2	2	2	2	2
3/1/65	193	259	205.2	205.2	—	2	2	2	2	2	2	2
4/1/65	194	267	209.6	209.6	—	2	2	2	2	2	2	2
5/1/65	188	214	171.2	171.2	—	2	2	2	2	2	2	2
6/1/65	177	290	232	232	—	2	2	2	2	2	2	2
7/1/65	179	221	176.8	176.8	—	2	2	2	2	2	2	2
8/1/65	180	220	176	176	—	2	2	2	2	2	2	2
9/1/65	183	297	237.6	237.6	—	2	2	2	2	2	2	2
10/1/65	187	303	242.4	242.4	—	2	2	2	2	2	2	2
11/1/65	187	185	148	148	—	2	2	2	2	2	2	2
12/1/65	182	180	180.4	180.4	—	2	2	2	2	2	2	2
1/1/66	182	180	180.4	180.4	—	2	2	2	2	2	2	2
2/1/66	180	180	180.4	180.4	—	2	2	2	2	2	2	2
3/1/66	180	180	180.4	180.4	—	2	2	2	2	2	2	2
4/1/66	180	180	180.4	180.4	—	2	2	2	2	2	2	2
5/1/66	180	180	180.4	180.4	—	2	2	2	2	2	2	2
6/1/66	187	382	305.6	305.6	—	2	2	2	2	2	2	2
ผู้ตรวจสอบ และ ผู้บันทึก												

Remark.....

Recheck.....

หมายเหตุ

1. ให้กรอกสถิติและข้อมูลเฉพาะในกรณีที่มีสถิติและข้อมูลนั้น ๆ ในแต่ละวัน
2. ในกรณีระบบบำบัดน้ำเสียที่มีการติดตั้งเครื่องตรวจวัดคุณภาพน้ำทั้งแบบอัตโนมัติ ให้แสดงผลการตรวจวัดคุณภาพน้ำทั้งวันแยกตามพารามิเตอร์ที่ตรวจวัด และทำการสรุปผลเป็นสถิติและข้อมูลรายเดือน

ขอรับรองว่าการบันทึกสถิติและข้อมูลตามตารางข้างต้นถูกต้องทุกประการ

.....เจ้าของหรือผู้ครอบครองแหล่งกำเนิดมลพิษ

(.....)

.....ผู้ควบคุมระบบบำบัดน้ำเสีย

(.....)

ใบอนุญาตเลขที่ หมดอายุ

ออกให้โดย

.....ผู้รับจ้างให้บริการบำบัดน้ำเสีย

(.....)

ใบอนุญาตเลขที่ หมดอายุ

ออกให้โดย

สถิติและข้อมูลเกี่ยวกับงานแหล่งกำเนิดมลพิษ														
วัน เดือน ปี	ปริมาณ การปล่อย น้ำเสีย รวม น้ำเสีย บำบัด (ลบ.ม.)	ปริมาณ น้ำทิ้ง จาก อาคาร รวม น้ำเสีย บำบัด (ลบ.ม.)	ปริมาณน้ำ เสียที่เข้า ระบบ บำบัดน้ำเสีย (ลบ.ม.)	การระบาย น้ำเสียจาก ระบบ (ลบ.ม.)	ปริมาณ สารพิษหรือ สารเคมี ที่ปล่อย (กรัม/ลิตร หรือ ก.)	มาตรการควบคุมและบำบัดน้ำเสีย						ปริมาณ ตะกอน ที่เก็บจาก ระบบบำบัด (กม.บ.)	ปัญหา อุปสรรค และ แนวทาง แก้ไข	
						ระบบบำบัด น้ำเสีย (ปกติ/ ผิดปกติ)	เครื่อง สูบน้ำ (ปกติ/ ผิดปกติ)	การทำงานของ เครื่องสูบน้ำ/ เครื่องสูบน้ำ ระบบบำบัด (ปกติ/ ผิดปกติ)	การทำงานของ เครื่องสูบน้ำ/ เครื่องสูบน้ำ ระบบบำบัด (ปกติ/ ผิดปกติ)	ถัง เก็บน้ำ (ปกติ/ ผิดปกติ)	ถัง บำบัด (ปกติ/ ผิดปกติ)			
1/1/65	182	235	190.4	190.4	—	2	2	2	2	2	2	2	2	พบปัญหา การอุดตัน ในท่อ
2/1/65	195	303	242.4	242.4	—	2	2	2	2	2	2	2	2	พบปัญหา การอุดตัน ในท่อ
3/1/65	193	259	205.2	205.2	—	2	2	2	2	2	2	2	2	พบปัญหา การอุดตัน ในท่อ
4/1/65	194	267	209.6	209.6	—	2	2	2	2	2	2	2	2	พบปัญหา การอุดตัน ในท่อ
5/1/65	188	214	171.2	171.2	—	2	2	2	2	2	2	2	2	พบปัญหา การอุดตัน ในท่อ
6/1/65	177	290	232	232	—	2	2	2	2	2	2	2	2	พบปัญหา การอุดตัน ในท่อ
7/1/65	179	221	176.8	176.8	—	2	2	2	2	2	2	2	2	พบปัญหา การอุดตัน ในท่อ
8/1/65	180	220	176	176	—	2	2	2	2	2	2	2	2	พบปัญหา การอุดตัน ในท่อ
9/1/65	183	274	245.6	245.6	—	2	2	2	2	2	2	2	2	พบปัญหา การอุดตัน ในท่อ
10/1/65	184	309	259.2	259.2	—	2	2	2	2	2	2	2	2	พบปัญหา การอุดตัน ในท่อ
11/1/65	187	409	279.6	279.6	—	2	2	2	2	2	2	2	2	พบปัญหา การอุดตัน ในท่อ
12/1/65	185	201	160.8	160.8	—	2	2	2	2	2	2	2	2	พบปัญหา การอุดตัน ในท่อ
1/1/66	188	332	265.6	265.6	—	2	2	2	2	2	2	2	2	พบปัญหา การอุดตัน ในท่อ
2/1/66	186	319	262.4	262.4	—	2	2	2	2	2	2	2	2	พบปัญหา การอุดตัน ในท่อ
3/1/66	189	251	201.6	201.6	—	2	2	2	2	2	2	2	2	พบปัญหา การอุดตัน ในท่อ
4/1/66	184	301	241.6	241.6	—	2	2	2	2	2	2	2	2	พบปัญหา การอุดตัน ในท่อ

Remark.....

Recheck.....

รายงานสรุปผลการทำงานของระบบบำบัดน้ำเสีย

ชื่อแหล่งกำเนิดมลพิษ : แกรนด์ เซนเตอร์ พอยท์ สุขุมวิท 55

แหล่งกำเนิดมลพิษ ตั้งอยู่เลขที่ : 300 หมู่ที่ :- ซอย : สุขุมวิท 55 (ทองหล่อ)
ถนน : สุขุมวิท แขวง/ตำบล : คลองตันเหนือ เขต/อำเภอ : เขตวัฒนา
จังหวัด : กรุงเทพมหานคร โทรศัพท์ : 020208000 โทรสาร : 020208088
มี : เป็นเจ้าของหรือผู้ครอบครองแหล่งกำเนิดมลพิษ
ประกอบกิจการประเภท : โรงแรม
ประเภทย่อย : ประเภท ก ตั้งแต่ 200 ห้องขึ้นไป จำนวนห้อง : 442
สังกัด : เอกชน

ใบอนุญาตเลขที่ (ถ้ามี) : 358/2564 ออกให้โดย : กระทรวงมหาดไทย หมดอายุ : 07/11/2569
ในการนี้ ขอรายงานสรุปผลการทำงานของระบบบำบัดน้ำเสีย ของแหล่งกำเนิดมลพิษสำหรับ เดือน มกราคม พ.ศ. 2568
ตามที่ได้กำหนดในมาตรา 80 แห่งพระราชบัญญัติส่งเสริมและรักษาคุณภาพสิ่งแวดล้อมแห่งชาติ พ.ศ. 2535 ในฐานะ

ลงชื่อ นายบุญคุ้ม บุตรกันหา เจ้าของหรือผู้ครอบครองแหล่งกำเนิดมลพิษ

ลงชื่อ นายบุญคุ้ม บุตรกันหา ผู้ควบคุมระบบบำบัดน้ำเสีย

ใบอนุญาตเลขที่ _____ หมดอายุ _____
ออกให้โดย _____

ลงชื่อ _____ ผู้รับจ้างให้บริการบำบัดน้ำเสีย

ใบอนุญาตเลขที่ _____ หมดอายุ _____
ออกให้โดย _____

2. ข้อมูลเกี่ยวกับระบบน้ำเสีย และแหล่งรองรับน้ำทิ้ง

(1) ประเภท / ชนิดของระบบบำบัดน้ำเสีย ความสามารถในการบำบัดน้ำเสีย
1. ระบบบำบัดน้ำเสียแบบแอกทีเวตเต็ดสลัดจ์ (Activated Sludge Process) 365.00 ลบ.ม./วัน

(2) การทำงานของระบบบำบัดน้ำเสีย [X] แบบต่อเนื่อง 24 ชั่วโมง/วัน
[] แบบไม่ต่อเนื่อง (ระบุ)

(3) อุปกรณ์และเครื่องมือที่ใช้ในระบบบำบัดน้ำเสีย [X] เครื่องสูบน้ำ [X] ระบบเติมอากาศ
[X] เครื่องกวน/ผสมน้ำเสีย [] เครื่องกวน/ผสมสารเคมี
[X] เครื่องสูบลตะกอน [] อื่นๆ
[] อื่นๆ
[] อื่นๆ

(4) แหล่งรองรับน้ำทิ้ง (ระบุ)
(5) วิธีจัดการตะกอนที่เกิดขึ้นจากระบบบำบัดน้ำเสียและวิธีการกำจัด

3. สรุปผลการทำงานของระบบบำบัดน้ำเสียเป็นรายเดือน

(1) ปริมาณการใช้ไฟฟ้าของระบบบำบัดน้ำเสีย (หน่วย) 5,733.000 หน่วย
(2) ปริมาณน้ำใช้ในทุกกิจกรรมของแหล่งกำเนิดมลพิษ (ลบ.ม.) 8,335.000 ลบ.ม.
(3) ปริมาณน้ำเสียที่เข้าระบบบำบัดน้ำเสีย (ลบ.ม.) 6,668.000 ลบ.ม.
(4) การระบายน้ำทิ้งจากระบบบำบัดน้ำเสีย [X] ระบายทุกวัน
[] ระบายบางวัน (ระบุจำนวนวันที่ระบาย) วัน
[] ไม่ระบายเลย
(5) ปริมาณสารเคมี หรือสารสกัดชีวภาพที่ใช้ ปริมาณ หน่วย
1. คลอรีน 1.000 กิโลกรัม

(6) การทำงานของระบบบำบัดน้ำเสีย

ระบบบำบัดน้ำเสีย [X] ปกติ [] ผิดปกติ
เครื่องสูบน้ำ [X] ปกติ [] ผิดปกติ
ระบบเติมอากาศ [X] ปกติ [] ผิดปกติ
เครื่องกวน/ผสมน้ำเสีย [X] ปกติ [] ผิดปกติ
เครื่องสูบลตะกอน [X] ปกติ [] ผิดปกติ

(7) ปริมาณตะกอนส่วนเกินที่เกิดขึ้นจากระบบบำบัดน้ำเสียที่นำไปกำจัด 0.00 กิโลกรัม
(8) ปัญหา อุปสรรค และแนวทางแก้ไข

คำเตือน ๑. เจ้าของหรือผู้ครอบครองแหล่งกำเนิดมลพิษ ผู้ควบคุมระบบบำบัดน้ำเสีย หรือผู้รับจ้าง ให้บริการบำบัดน้ำเสียผู้ใดไม่ปฏิบัติตามสถิติ ข้อมูล หรือไม่ทำบันทึกหรือรายงาน ตามมาตรา ๘๐ ต้องระวางโทษจำคุกไม่เกินหนึ่งเดือน หรือปรับไม่เกินหนึ่งหมื่นบาท หรือทั้งจำทั้งปรับตามมาตรา ๑๐๖
๒. ผู้ควบคุมระบบบำบัดน้ำเสียหรือผู้รับจ้างให้บริการบำบัดน้ำเสียผู้ใดทำบันทึกหรือรายงาน โดยแสดงข้อมูลไม่เป็นเท็จ ต้องระวางโทษจำคุกไม่เกินหนึ่งปี หรือปรับไม่เกิน ห้าแสนบาท หรือทั้งจำทั้งปรับตามมาตรา ๑๐๗

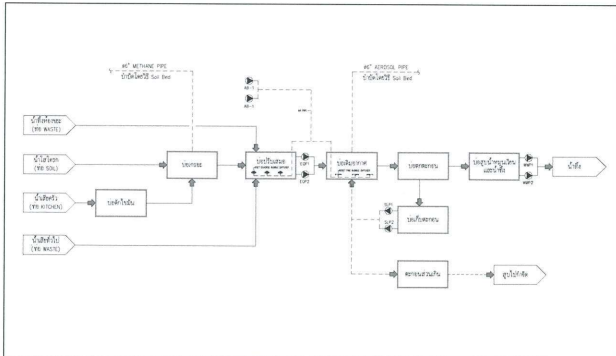
แบบ ทส. ๑

แบบบันทึกรายละเอียดของสถิติและข้อมูลซึ่งแสดงผลการทำงานของระบบบำบัดน้ำเสีย
ของแหล่งกำเนิดมลพิษ

แหล่งกำเนิดมลพิษ ตั้งอยู่เลขที่300..... หมู่ที่-..... ซอย สุขุมวิท 55 (ทองหล่อ)

ถนนสุขุมวิท..... แขวง/ตำบลคลองตันเหนือ..... เขต/อำเภอ.....วัฒนา.....จังหวัดกทม.....
โทรศัพท์ 020208080..... โทรสาร020208088.....มี.....
เป็นเจ้าของหรือผู้ครอบครองแหล่งกำเนิดมลพิษ ประกอบกิจการประเภทโรงแรม.....
ใบอนุญาตเลขที่ (ถ้ามี)358/2564..... ออกให้โดยกระทรวงมหาดไทย... หมดอายุ07/11/2569.....

ซึ่งมีแผนผังแสดงการทำงานของระบบบำบัดน้ำเสีย ดังนี้



ได้จัดเก็บสถิติและข้อมูลแสดงผลการทำงานของระบบบำบัดน้ำเสียปรากฏตามตาราง ดังนี้

หมายเหตุ ๑. ให้กรอกสถิติและข้อมูลเฉพาะในกรณีที่มีสถิติและข้อมูลนั้น ๆ ในแต่ละวัน
๒. ในการเฝ้าระบบบำบัดน้ำเสียที่มีการติดตั้งเครื่องตรวจวัดคุณภาพน้ำทั้งแบบอัตโนมัติ ให้แบบผล การตรวจวัดคุณภาพน้ำทั้งทุกวันแยกตามพารามิเตอร์ที่ตรวจวัด และทำการสรุปผลเป็น สถิติและข้อมูลรายเดือน

ขอรับรองว่าการบันทึกสถิติและข้อมูลตามตารางข้างต้นถูกต้องทุกประการ
เจ้าของหรือผู้ครอบครองแหล่งกำเนิดมลพิษ
(นายบุญคุ้ม บุตรกันหา)
ผู้ควบคุมระบบบำบัดน้ำเสีย
(.....)
ใบอนุญาตเลขที่ หมดอายุ
ออกให้โดย
ผู้รับจ้างให้บริการบำบัดน้ำเสีย
(.....)
ใบอนุญาตเลขที่ หมดอายุ
ออกให้โดย

ข้อมูลรายละเอียดของระบบบำบัดน้ำเสีย									
วัน เดือน ปี	ปริมาณการจ่ายน้ำดิบ (ลบ.ม)	ปริมาณน้ำดิบที่ส่งเข้าระบบบำบัดน้ำเสีย (ลบ.ม)	ปริมาณน้ำดิบที่ส่งเข้าระบบบำบัดน้ำเสีย (ลบ.ม)	ปริมาณน้ำดิบที่ส่งเข้าระบบบำบัดน้ำเสีย (ลบ.ม)	ปริมาณน้ำดิบที่ส่งเข้าระบบบำบัดน้ำเสีย (ลบ.ม)	ปริมาณน้ำดิบที่ส่งเข้าระบบบำบัดน้ำเสีย (ลบ.ม)	ปริมาณน้ำดิบที่ส่งเข้าระบบบำบัดน้ำเสีย (ลบ.ม)	ปริมาณน้ำดิบที่ส่งเข้าระบบบำบัดน้ำเสีย (ลบ.ม)	ปริมาณน้ำดิบที่ส่งเข้าระบบบำบัดน้ำเสีย (ลบ.ม)
12/12/63	190	334	267.8	-	-	-	-	-	-
21/12/63	191	274	232.4	-	-	-	-	-	-
31/12/63	130	344	260.0	-	-	-	-	-	-
4/12/63	147	253	208.4	-	-	-	-	-	-
5/12/63	144	319	255.2	-	-	-	-	-	-
6/12/63	142	284	211.2	-	-	-	-	-	-
7/12/63	164	264	211.2	-	-	-	-	-	-
8/12/63	191	360	288	-	-	-	-	-	-
9/12/63	181	210	116	-	-	-	-	-	-
10/12/63	149	218	144.4	-	-	-	-	-	-
11/12/63	194	219	175.2	-	-	-	-	-	-
12/12/63	180	236	268.8	-	-	-	-	-	-
13/12/63	187	205	162.4	-	-	-	-	-	-
14/12/63	188	271	216.8	-	-	-	-	-	-
15/12/63	141	290	232.0	-	-	-	-	-	-
16/12/63	194	344	259.2	-	-	-	-	-	-

REMARK.....

Recheck.....

ข้อมูลรายละเอียดของระบบบำบัดน้ำเสีย

แบบ ทส. 2

รายงานสรุปผลการดำเนินงานของระบบบำบัดน้ำเสีย

ชื่อแหล่งกำเนิดมลพิษ : แกรนด์ เซนเตอร์ พอยท์ สุขุมวิท 55

สถานที่ : สุขุมวิท 55 (ทองหล่อ)

ถนน : สุขุมวิท

จังหวัด : กรุงเทพมหานคร

มี : เป็นเจ้าของหรือผู้ครอบครองแหล่งกำเนิดมลพิษ

ประกอบกิจการประเภท : โรงแรม

ประเภทของ : ประเภท ก ตั้งแต่ 200 ห้องขึ้นไป จำนวนห้อง : 442

สังกัด : เอกชน

ใบอนุญาตเลขที่ (ถ้ามี) : 358/2564

ออกโดย : กระทรวงมหาดไทย

หมดอายุ : 07/11/2569

ในกรณี ขอรายงานสรุปผลการดำเนินงานของระบบบำบัดน้ำเสีย ของแหล่งกำเนิดมลพิษสำหรับ เดือน กุมภาพันธ์ พ.ศ. 2568

ตามที่ได้กำหนดในมาตรา 80 แห่งพระราชบัญญัติส่งเสริมและรักษาคุณภาพสิ่งแวดล้อมแห่งชาติ พ.ศ. 2535 ในฐานะ

ลงชื่อ นายบุญคุ้ม บุตรกันหา เจ้าของหรือผู้ครอบครองแหล่งกำเนิดมลพิษ

ลงชื่อ บุญคุ้ม บุตรกันหา ผู้ควบคุมระบบบำบัดน้ำเสีย

ใบอนุญาตเลขที่ _____ หมดอายุ _____

ออกโดย _____

ลงชื่อ _____ ผู้รับจ้างให้บริการบำบัดน้ำเสีย

ใบอนุญาตเลขที่ _____ หมดอายุ _____

ออกโดย _____

2. ข้อมูลเกี่ยวกับระบบบำบัดน้ำเสีย และแหล่งรองรับน้ำทิ้ง

(1) ประเภท / ชนิดของระบบบำบัดน้ำเสีย

ความสามารถในการบำบัดน้ำเสีย

1. ระบบบำบัดน้ำเสียแบบออกซิเจนที่เติม (Activated Sludge Process)

365.00 ลบ.ม./วัน

(2) การทำงานของระบบบำบัดน้ำเสีย

[] แบบต่อเนื่อง ชั่วไม่เจริญ

[X] แบบไม่ต่อเนื่อง (ระบบ)

(3) อุปกรณ์และเครื่องมือที่ใช้ในระบบบำบัดน้ำเสีย

[X] เครื่องสูบน้ำ

[X] ระบบเติมอากาศ

[X] เครื่องกวน/ผสมน้ำเสีย

[] เครื่องกวน/ผสมสารเคมี

[X] เครื่องสูบลบตะกอน

[] อื่นๆ

[] อื่นๆ

[] อื่นๆ

(4) แหล่งรองรับน้ำทิ้ง (ระบบ)

(5) วิธีจัดการตะกอนที่เกิดขึ้นจากระบบบำบัดน้ำเสียและวิธีการกำจัด

3. สรุปผลการดำเนินงานของระบบบำบัดน้ำเสียเป็นรายเดือน

(1) ปริมาณการใช้ไฟฟ้าของระบบบำบัดน้ำเสีย (หน่วย) 5,031.000 หน่วย

(2) ปริมาณน้ำใช้ในทุกกิจกรรมของแหล่งกำเนิดมลพิษ (ลบ.ม.) 7,415.000 ลบ.ม.

(3) ปริมาณน้ำเสียที่เข้าระบบบำบัดน้ำเสีย (ลบ.ม.) 5,932.000 ลบ.ม.

(4) การระบายน้ำทิ้งจากระบบบำบัดน้ำเสีย [X] ระบายทุกวัน

[] ระบายบางวัน (ระบุจำนวนวันที่ระบาย) วัน

[] ไม่ระบายเลย

(5) ปริมาณสารเคมี หรือสารสกัดชีวภาพที่ใช้ ปริมาณ หน่วย

1. คลอรีน 1.000 กิโลกรัม

(6) การทำงานของระบบบำบัดน้ำเสีย

ระบบบำบัดน้ำเสีย [X] ปกติ [] ผิดปกติ

เครื่องสูบน้ำ [X] ปกติ [] ผิดปกติ

ระบบเติมอากาศ [X] ปกติ [] ผิดปกติ

เครื่องกวน/ผสมน้ำเสีย [X] ปกติ [] ผิดปกติ

เครื่องสูบลบตะกอน [X] ปกติ [] ผิดปกติ

(7) ปริมาณตะกอนส่วนเกินที่เกิดขึ้นจากระบบบำบัดน้ำเสียที่นำไปกำจัด 0.00 กิโลกรัม

(8) ปัญหา อุปสรรค และแนวทางแก้ไข

คำเตือน ๑. เจ้าของหรือผู้ครอบครองแหล่งกำเนิดมลพิษ ผู้ควบคุมระบบบำบัดน้ำเสีย หรือผู้รับจ้าง

ให้บริการบำบัดน้ำเสียได้ไม่ขัดกับสถิติ ข้อมูล หรือไม่ทำบันทึกหรือรายงาน

ตามมาตรา ๘๐ ต้องระหว่างโทษจำคุกไม่เกินหนึ่งเดือน หรือปรับไม่เกินหนึ่งหมื่นบาท

หรือทั้งจำทั้งปรับตามมาตรา ๑๐๖

๒. ผู้ควบคุมระบบบำบัดน้ำเสียหรือผู้รับจ้างให้บริการบำบัดน้ำเสียผู้ใดทำบันทึกหรือรายงาน

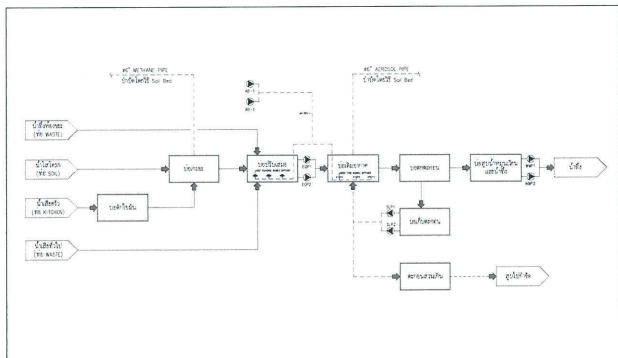
โดยแสดงข้อความอันเป็นเท็จ ต้องระวางโทษจำคุกไม่เกินหนึ่งปี หรือปรับไม่เกิน

หนึ่งแสนบาท หรือทั้งจำทั้งปรับตามมาตรา ๑๐๗

แหล่งกำเนิดมลพิษ ตั้งอยู่เลขที่300..... หมู่ที่-..... ซอยสุขุมวิท 55 (ทองหล่อ)

ตน.....สูภพวิท.....แขวง/ตำบล.....คลองตันเหนือ.....เขต/อำเภอ.....วัฒนา.....จังหวัด.....กทม.....
โทรศัพท์.....020208080.....โทรสาร.....020208088.....มี.....
เป็นเจ้าของหรือผู้ครอบครองแห่งกำเนิดมลพิษ ประกอบกิจการประเภท.....โรงแรม.....
ใบอนุญาตเลขที่ (ถ้ามี).....358/2564.....ออกโดย.....กระทรวงมหาดไทย.....หมดอายุ.....07/11/2569.....

ซึ่งมีแผนผังแสดงการทำงานของระบบบำบัดน้ำเสีย ดังนี้



ได้จัดเก็บสถิติและข้อมูลแสดงผลการทำงานของระบบบำบัดน้ำเสียปรากฏตามตาราง ดังนี้

ขอรับรองว่าการบันทึกสถิติและข้อมูลตามตารางข้างต้นถูกต้องทุกประการ

(นพ.ดร. น.ส.นพ.) เจ้าชองหรือผู้ครอบครองแหล่งกำเนิดมลพิษ

(.....) ผู้ควบคุมระบบบำบัดน้ำเสีย

(.....)

ใบอนุญาตเลขที่ หหมดอายุ

ออกให้โดย ผู้รับจ้างให้บริการบำบัดน้ำเสีย

(.....)

ใบอนุญาตเลขที่ หหมดอายุ

ออกให้โดย

แบบ ทส. 2

ชื่อแหล่งกำเนิดมลพิษ : แกรนด์ เซนเตอร์ พอยต์ สุขุมวิท55

แหล่งกำเนิดมลพิษ ตั้งอยู่เลขที่ : 300 หมู่ที่ : - ซอย : สุขุมวิท 55 (ทองหล่อ)

ถนน : สุขุมวิท แขวง/ตำบล : คลองตันเหนือ เขต/ตำบล : เขตวัฒนา

จังหวัด : กรุงเทพมหานคร โทรศัพ

มี : เป็นเจ้าของหรือผู้ครอบค

ประเภทย่อย : ประเภท ก ตั้งแต่ 200 ห้องขึ้นไป จำนวนห้อง : 442

สังกัด : เอกชน

ออกให้โดย : กระทรวงมหาดไทย

หมดอายุ : 07/11/2569

ในการนี้ ขอรายงานสรุปผลการดำเนินงานของระบบบำบัดน้ำเสีย ของแหล่งกำเนิดมลพิษสำหรับ เดือน มีนาคม พ.ศ. 2568

ตามที่ได้กำหนดในมาตรา 80 แห่งพระราชบัญญัติส่งเสริมและรักษาคุณภาพสิ่งแวดล้อมแห่งชาติ พ.ศ. 2535 ในฐานะ

ลงชื่อ นายบุญคม บตรักันหา เจ้าของหรือผู้ครอบครองแหล่งกำเนิดมลพิษ

ลงชื่อ _____ ผู้ควบคุมระบบบำบัดน้ำเสีย

ใบอนุญาตเลขที่ หมดอายุ

ออกให้โดย

ลงชื่อ _____ ผู้รับจ้างให้บริการบำบัดน้ำเสีย

ใบอนุญาตเลขที่ หมดอายุ

ออกให้โดย

2. ขอมลเกี่ยวกับระบบน้ำเสีย และแหล่งรองรับน้ำทิ้ง

(1) ประเภท / ชนิดของระบบบำบัดน้ำเสีย	ความสามารถในการบำบัดน้ำเสีย
1. ระบบบำบัดน้ำเสียแบบแอคทีฟเต็ดสลัดจ์ (Activated Sludge Process)	365.00 ลบ.ม./วัน

(2) การทำงานของระบบบำบัดน้ำเสีย ☒ แบบต่อเนื่อง 24 ชั่วโมง/วัน
☐ แบบไม่ต่อเนื่อง (ระบบ)

(3) อุปกรณ์และเครื่องมือที่ใช้ในระบบบำบัดน้ำเสีย	[X] เครื่องสูบน้ำ	[X] ระบบเพิ่มอากาศ
	[X] เครื่องงาน/ผสมน้ำเสีย	[X] เครื่องงาน/ผสมสารเคมี
	[X] เครื่องสูบลตะกอน	[] อื่นๆ
		[] อื่นๆ
		[] อื่นๆ

[illegible]

- | | |
|--|--|
| (1) ปริมาณการใช้ไฟฟ้าของระบบบำบัดน้ำเสีย (หน่วย) | 5,612.000 หน่วย |
| (2) ปริมาณน้ำใช้ในทุรกิจกรรมของแหล่งกำเนิดมลพิษ (ลบ.ม.) | 8,689.000 ลบ.ม. |
| (3) ปริมาณน้ำเสียที่เข้าระบบบำบัดน้ำเสีย (ลบ.ม.) | 6,951.000 ลบ.ม. |
| (4) การระบายน้ำที่เกิดจากระบบบำบัดน้ำเสีย | <input checked="" type="checkbox"/> ระบายทุกวัน
<input type="checkbox"/> ระบายบางวัน (ระบุจำนวนวันที่ระบาย) วัน
<input type="checkbox"/> ไม่ระบายเลย |
| (5) ปริมาณสารเคมี หรือสารสกัดชีวภาพที่ใช้ | ปริมาณ หน่วย |
| 1. คอปิน | 1.000 กิโลกรัม |
| (6) การทำงานของระบบบำบัดน้ำเสีย | |
| ระบบบำบัดน้ำเสีย | <input checked="" type="checkbox"/> ปกติ <input type="checkbox"/> ผิดปกติ |
| (7) ปริมาณตะกอนส่วนเกินที่เกิดขึ้นจากการระบบบำบัดน้ำเสียที่นำไปกำจัด | 0.00 กิโลกรัม |
| (8) ปัญหา อุปสรรค และแนวทางแก้ไข | |

ค่าเดือน

๑. เจ้าของหรือผู้ครอบครองแห่งถ้าเป็นหนี้เสีย ผู้ควบคุมระบบบันทึกหนี้เสีย หรือผู้รับจ้างให้บริการบันทึกหนี้เสียผู้ใดไม่จัดเก็บสถิติ ข้อมูล หรือไม่ทำบันทึกหรือรายงานตามมาตรา ๔๐ ต้องระวางโทษจำคุกไม่เกินหนึ่งเดือน หรือปรับไม่เกินหนึ่งหมื่นบาท หรือทั้งจำทั้งปรับตามมาตรา ๑๖๖

๒. ผู้ควบคุมระบบบันทึกหนี้เสียหรือผู้รับจ้างให้บริการบันทึกหนี้เสียผู้ใดทำบันทึกหรือรายงานโดยไม่แสดงความจริงอันเป็นเท็จ ต้องระวางโทษจำคุกไม่เกินหนึ่งปี หรือปรับไม่เกินหนึ่งแสนบาท หรือทั้งจำทั้งปรับตามมาตรา ๑๗

[illegible]

Recheck.....

แบบ ทส. ๑

แบบบันทึกรายละเอียดของสถิติและข้อมูลซึ่งแสดงผลการทำงานของระบบบำบัดน้ำเสีย
ของแหล่งกำเนิดมลพิษ

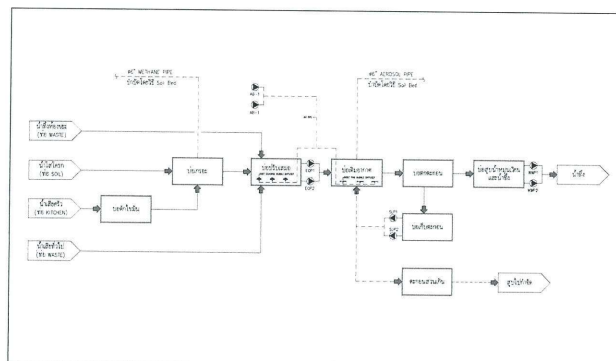
แหล่งกำเนิดมลพิษ ตั้งอยู่เลขที่300..... หมู่ที่-..... ตำบลสุขุมวิท 55 (ทองหล่อ)

ถนน.....สุขุมวิท..... แขวง/ตำบล..... คลองตันเหนือ..... เขต/อำเภอ..... วัฒนา..... จังหวัด..... กทม.....

โทรศัพท์ 020208080..... โทรสาร 020208088.....

ใบอนุญาตเลขที่ (ถ้ามี)358/2564.... ออกให้โดยกระทรวงมหาดไทย...หมดอายุ07/11/2569.....

ซึ่งมีแผนผังแสดงการทำงานของระบบบำบัดน้ำเสีย ดังนี้



ได้จัดเก็บสถิติและข้อมูลแสดงผลการทำงานของระบบบำบัดน้ำเสียปรากฏตามตาราง ดังนี้

[illegible]

ชื่อแหล่งกำเนิดมลพิษ : แกรรัด เซนเตอร์ พอยท์ สุขุมวิท55

แหล่งกำเนิดมลพิษ ตั้งอยู่เลขที่ : 300	หมู่ที่ : -	ซอย : สุขุมวิท 55 (ทองหล่อ)
ถนน : สุขุมวิท	แขวง/ตำบล : คลองตันเหนือ	เขต/ตำบล : เขตวัฒนา
จังหวัด : กรุงเทพมหานคร	โทรศัพท์ : 020208000	โทรสาร : 020208088
มี : เป็นเจ้าของหรือผู้ครอบครองแหล่งกำเนิดมลพิษ		
ประกอบกิจการประเภท : โรงแรม		
ประเภทย่อย : ประเภท ก ตั้งแต่ 200 ห้องขึ้นไป	จำนวนห้อง :	442

ขอรับรองว่าการบันทึกสถิติและข้อมูลตามตารางข้างต้นถูกต้องทุกประการ
 (นาย ยศรัตน์) เจ้าของหรือผู้ครอบครองแหล่งกำเนิดมลพิษ
 () ผู้ควบคุมระบบบำบัดน้ำเสีย
 ()
 ใบอนุญาตเลขที่ หมดอายุ
 ออกให้โดย ผู้รับจ้างให้บริการบำบัดน้ำเสีย
 ()
 ใบอนุญาตเลขที่ หมดอายุ
 ออกให้โดย

ประเภทย่อย : ประเภท ตั้งแต่ 200 ห้องขึ้นไป จำนวนห้อง : 442
สังกัด : เกษตร
ใบอนุญาตเลขที่ (ถ้ามี) : 358/2564 ออกให้โดย : กระทรวงมหาดไทย หมดอายุ : 07/11/2569
ในการนี้ ขอรายงานสรุปผลการทำงานของระบบบำบัดน้ำเสีย ของเมืองเก่าเนิคมลพิษสำหรับ เดือน พฤษภาคม พ.ศ. 2568 ตามที่ได้กำหนดในมาตรา 80 แห่งพระราชบัญญัติส่งเสริมและรักษาคุณภาพสิ่งแวดล้อมแห่งชาติ พ.ศ. 2535 ในฐานะ

ลงชื่อ นายบุญคุ้ม บุตรกันหา เจ้าของหรือผู้ครอบครองแหล่งกำเนิดมลพิษ

ลงชื่อ _____ ผู้ควบคุมระบบบำบัดน้ำเสีย

ใบอนุญาตเลขที่ _____ หมดอายุ _____

ออกให้โดย _____

ลงชื่อ _____ ผู้รับจ้างให้บริการบำบัดน้ำเสีย

ใบอนุญาตเลขที่ _____ หมดอายุ _____

ออกให้โดย _____

2. ข้อมูลเกี่ยวกับระบบน้ำเสีย และแหล่งรองรับน้ำทิ้ง

(1) ประเภท / ชนิดของระบบบำบัดน้ำเสีย	ความสามารถในการบำบัดน้ำเสีย
1. ระบบบำบัดน้ำเสียแบบแอกทีฟเต็ดสลัดจ์ (Activated Sludge Process)	365.00 ลบ.ม./วัน

(2) การทำงานของระบบบำบัดน้ำเสีย	<input checked="" type="checkbox"/> X] แบบต่อเนื่อง 24 ชั่วโมง/วัน	
	<input type="checkbox"/>] แบบไม่ต่อเนื่อง (กะ)	
(3) อุปกรณ์และเครื่องมือที่ใช้ในระบบบำบัดน้ำเสีย	<input checked="" type="checkbox"/> X] เครื่องสูบน้ำ	<input checked="" type="checkbox"/> X] ระบบเติมอากาศ
	<input checked="" type="checkbox"/> X] เครื่องกวน/ผสมน้ำเสีย	<input checked="" type="checkbox"/> X] เครื่องกวน/ผสมสารเคมี
	<input checked="" type="checkbox"/> X] เครื่องสูบลมตะกอน	<input type="checkbox"/>] อื่นๆ
		<input type="checkbox"/>] อื่นๆ
		<input type="checkbox"/>] อื่นๆ

3. สรุปผลการทำงานของระบบบำบัดน้ำเสียเป็นรายเดือน

(1) ปริมาณการใช้ไฟฟ้าของระบบบำบัดน้ำเสีย (หน่วย)	5,883.000 หน่วย	
(2) ปริมาณน้ำใช้ในทุกกิจกรรมของแหล่งกำเนิดมลพิษ (ลบ.ม.)	8,907.000 ลบ.ม.	
(3) ปริมาณน้ำเสียที่เข้าระบบบำบัดน้ำเสีย (ลบ.ม.)	7,125.000 ลบ.ม.	
(4) การระบายน้ำที่เกิดจากระบบบำบัดน้ำเสีย	[X] ระบายทุกวัน	
	[] ระบายบางวัน (ระบุจำนวนวันที่ระบาย)	วัน
	[] ไม่ระบายเลย	

(5) ปริมาณสารเคมี หรือสารสกัดชีวภาพที่ใช้		ปริมาณ	หน่วย
1.		1,000	กิโลกรัม

(6) การทำงานของระบบบำบัดน้ำเสีย

ระบบบำบัดน้ำเสีย	[X] ปกติ	[] ผิดปกติ
เครื่องสูบน้ำ	[X] ปกติ	[] ผิดปกติ
ระบบนิเวศอากาศ	[X] ปกติ	[] ผิดปกติ
เครื่องถนอม/ผสมน้ำเสีย	[X] ปกติ	[] ผิดปกติ
เครื่องถนอม/ผสมสารเคมี	[X] ปกติ	[] ผิดปกติ
เครื่องสูบลูบยกอน	[X] ปกติ	[] ผิดปกติ

(7) ปริมาณตะกอนส่วนเกินที่เกิดขึ้นจากระบบบำบัดน้ำเสียที่นำไปกำจัด 0.00 กิโลกรัม

(8) ปัญหา อุปสรรค และแนวทางแก้ไข

คำเตือน

1. เจ้าของหรือผู้ครอบครองแห่งคำนี้เมื่อผลเสีย ผู้ควบคุมระบบบำบัดน้ำเสีย หรือผู้รับจ้างให้บริการบำบัดน้ำเสียผู้ใดไม่จัดเก็บสถิติ ข้อมูล หรือไม่ทำบันทึกหรือรายงาน ตามมาตรา ๔๐ ต้องระวางโทษจำคุกไม่เกินหนึ่งเดือน หรือปรับไม่เกินหนึ่งหมื่นบาท หรือทั้งจำทั้งปรับตามมาตรา ๑๐๖
2. ผู้ควบคุมระบบบำบัดน้ำเสียหรือผู้รับจ้างให้บริการบำบัดน้ำเสียผู้ใดทำบันทึกหรือรายงาน โดยเลขาหรือความอื่นเป็นเท็จ ต้องระวางโทษจำคุกไม่เกินหนึ่งปี หรือปรับไม่เกินหนึ่งแสนบาท หรือทั้งจำทั้งปรับตามมาตรา ๑๐๗

[illegible]

แบบบันทึกรายละเอียดของสถิติและข้อมูลซึ่งแสดงผลการทำงานของระบบบำบัดน้ำเสีย
ของแหล่งกำเนิดมลพิษ

แหล่งกำเนิดมลพิษ ตั้งอยู่เลขที่300..... หมู่ที่ ซอยสุขุมวิท 55 (ทองหล่อ)

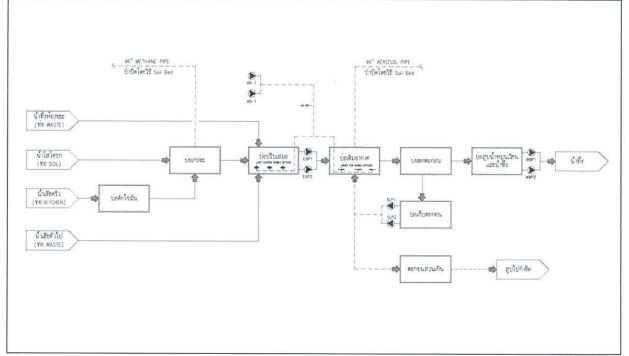
ถนนสุขุมวิท..... แขวง/ตำบลคลองตันเหนือ..... เขต/อำเภอ.....วัฒนา.....จังหวัดกทม.....

โทรศัพท์ 020208080..... โทรสาร020208080.....มี

เป็นเจ้าของหรือผู้ครอบครองแหล่งกำเนิดมลพิษ ประกอบกิจการประเภทโรงแรม.....

ใบอนุญาตเลขที่ (ถ้ามี)358/2564.... ออกให้โดยกระทรวงมหาดไทย... หมุดอายุ07/11/2569.....

จึงมีแผนผังแสดงการทำงานของระบบบำบัดน้ำเสีย ดังนี้



ได้จัดทำสถิติและข้อมูลแสดงผลการทำงานของระบบบำบัดน้ำเสียปรากฏตามตาราง ดังนี้

ผลเสียของระบบบำบัดน้ำเสีย									
ประเภทการปล่อยน้ำเสีย (ตาม)	ปริมาณน้ำเสีย (ลบ.ม.)	ปริมาณน้ำเสียที่ปล่อยออก (ลบ.ม.)	การบำบัดน้ำเสีย (ประเภท/ปริมาณ)	ปริมาณน้ำเสียที่ปล่อยออก (ลบ.ม.)	ปริมาณน้ำเสียที่ปล่อยออก (ลบ.ม.)	ปริมาณน้ำเสียที่ปล่อยออก (ลบ.ม.)	ปริมาณน้ำเสียที่ปล่อยออก (ลบ.ม.)	ปริมาณน้ำเสียที่ปล่อยออก (ลบ.ม.)	ปริมาณน้ำเสียที่ปล่อยออก (ลบ.ม.)
1	101	31.6	25.4	25.4	25.4	25.4	25.4	25.4	25.4
2	195	38.2	156.4	156.4	156.4	156.4	156.4	156.4	156.4
3	137	98.6	38.8	38.8	38.8	38.8	38.8	38.8	38.8
4	192	292	292	292	292	292	292	292	292
5	191	240	192	192	192	192	192	192	192
6	195	330	156.4	156.4	156.4	156.4	156.4	156.4	156.4
7	191	421	156.4	156.4	156.4	156.4	156.4	156.4	156.4
8	190	484	192	192	192	192	192	192	192
9	188	949	192	192	192	192	192	192	192
10	197	288	192	192	192	192	192	192	192
11	184	213	192	192	192	192	192	192	192
12	184	915	192	192	192	192	192	192	192
13	184	315	192	192	192	192	192	192	192
14	184	315	192	192	192	192	192	192	192
15	184	315	192	192	192	192	192	192	192
16	184	315	192	192	192	192	192	192	192
17	184	315	192	192	192	192	192	192	192
18	184	315	192	192	192	192	192	192	192
19	184	315	192	192	192	192	192	192	192
20	184	315	192	192	192	192	192	192	192
21	184	315	192	192	192	192	192	192	192
22	184	315	192	192	192	192	192	192	192
23	184	315	192	192	192	192	192	192	192
24	184	315	192	192	192	192	192	192	192
25	184	315	192	192	192	192	192	192	192
26	184	315	192	192	192	192	192	192	192
27	184	315	192	192	192	192	192	192	192
28	184	315	192	192	192	192	192	192	192
29	184	315	192	192	192	192	192	192	192
30	184	315	192	192	192	192	192	192	192
31	184	315	192	192	192	192	192	192	192
32	184	315	192	192	192	192	192	192	192
33	184	315	192	192	192	192	192	192	192
34	184	315	192	192	192	192	192	192	192
35	184	315	192	192	192	192	192	192	192
36	184	315	192	192	192	192	192	192	192
37	184	315	192	192	192	192	192	192	192
38	184	315	192	192	192	192	192	192	192
39	184	315	192	192	192	192	192	192	192
40	184	315	192	192	192	192	192	192	192
41	184	315	192	192	192	192	192	192	192
42	184	315	192	192	192	192	192	192	192
43	184	315	192	192	192	192	192	192	192
44	184	315	192	192	192	192	192	192	192
45	184	315	192	192	192	192	192	192	192
46	184	315	192	192	192	192	192	192	192
47	184	315	192	192	192	192	192	192	192
48	184	315	192	192	192	192	192	192	192
49	184	315	192	192	192	192	192	192	192
50	184	315	192	192	192	192	192	192	192
51	184	315	192	192	192	192	192	192	192
52	184	315	192	192	192	192	192	192	192
53	184	315	192	192	192	192	192	192	192
54	184	315	192	192	192	192	192	192	192
55	184	315	192	192	192	192	192	192	192
56	184	315	192	192	192	192	192	192	192
57	184	315	192	192	192	192	192	192	192
58	184	315	192	192	192	192	192	192	192
59	184	315	192	192	192	192	192	192	192
60	184	315	192	192	192	192	192	192	192
61	184	315	192	192	192	192	192	192	192
62	184	315	192	192	192	192	192	192	192
63	184	315	192	192	192	192	192	192	192
64	184	315	192	192	192	192	192	192	192
65	184	315	192	192	192	192	192	192	192
66	184	315	192	192	192	192	192	192	192
67	184	315	192	192	192	192	192	192	192
68	184	315	192	192	192	192	192	192	192
69	184	315	192	192	192	192	192	192	192
70	184	315	192	192	192	192	192	192	192
71	184	315	192	192	192	192	192	192	192
72	184	315	192	192	192	192	192	192	192
73	184	315	192	192	192	192	192	192	192
74	184	315	192	192	192	192	192	192	192
75	184	315	192	192	192	192	192	192	192
76	184	315	192	192	192	192	192	192	192
77	184	315	192	192	192	192	192	192	192
78	184	315	192	192	192	192	192	192	192
79	184	315	192	192	192	192	192	192	192
80	184	315	192	192	192	192	192	192	192
81	184	315	192	192	192	192	192	192	192
82	184	315	192	192	192	192	192	192	192
83	184	315	192	192	192	192	192	192	192
84	184	315	192	192	192	192	192	192	192
85	184	315	192	192	192	192	192	192	192
86	184	315	192	192	192	192	192	192	192
87	184	315	192	192	192	192	192	192	192
88	184	315	192	192	192	192	192	192	192
89	184	315	192	192	192	192	192	192	192
90	184	315	192	192	192	192	192	192	192
91	184	315	192	192	192	192	192	192	192
92	184	315	192	192	192	192	192	192	192
93	184	315	192	192	192	192	192	192	192
94	184	315	192	192	192	192	192	192	192
95	184	315	192	192	192	192	192	192	192
96	184	315	192	192	192	192	192	192	192
97	184	315	192	192	192	192	192	192	192
98	184	315	192	192	192	192	192	192	192
99	184	315	192	192	192	192	192	192	192
100	184	315	192	192	192	192	192	192	192

- หมายเหตุ ๑. ให้กรอกสถิติและข้อมูลเฉพาะในกรณีที่สถิติและข้อมูลนั้น ๆ ในแต่ละวัน
๒. ในกรณีที่ระบบบำบัดน้ำเสียที่มีการติดตั้งเครื่องตรวจวัดคุณภาพน้ำทั้งแบบอัตโนมัติ ให้แสดงผลการตรวจวัดคุณภาพน้ำทั้งวันแยกตามพารามิเตอร์ที่ตรวจวัด และทำการสรุปผลเป็นสถิติและข้อมูลรายเดือน

ขอรับรองว่าการบันทึกสถิติและข้อมูลตามตารางข้างต้นถูกต้องทุกประการ
..... เจ้าของหรือผู้ครอบครองแหล่งกำเนิดมลพิษ
(.....)
..... ผู้ควบคุมระบบบำบัดน้ำเสีย
(.....)
ใบอนุญาตเลขที่ หมุดอายุ
ออกให้โดย.....
..... ผู้รับจ้างให้บริการบำบัดน้ำเสีย
(.....)
ใบอนุญาตเลขที่ หมุดอายุ
ออกให้โดย.....

รายงานสรุปผลการทำงานของระบบบำบัดน้ำเสีย

ชื่อแหล่งกำเนิดมลพิษ : แกรนด์ เซนเตอร์ พอยท์ สุขุมวิท 55

แหล่งกำเนิดมลพิษ ตั้งอยู่เลขที่ : 300 หมู่ที่ :-

ซอย : สุขุมวิท 55 (ทองหล่อ)

ถนน : สุขุมวิท

แขวง/ตำบล : คลองตันเหนือ

เขต/ตำบล : เขตวัฒนา

จังหวัด : กรุงเทพมหานคร

โทรศัพท์ : 020208000

โทรสาร : 020208088

มี : เป็นเจ้าของหรือผู้ครอบครองแหล่งกำเนิดมลพิษ

ประกอบกิจการประเภท : โรงแรม

ประเภทของ : ประเภท ก ตั้งแต่ 200 ห้องขึ้นไป จำนวนห้อง : 442

สังกัด : เอกชน

ใบอนุญาตเลขที่ (ถ้ามี) : 358/2564

ออกให้โดย : กระทรวงมหาดไทย

หมุดอายุ : 07/11/2569

ในกรณี ขอรายงานสรุปผลการทำงานของระบบบำบัดน้ำเสีย ของแหล่งกำเนิดมลพิษสำหรับ เดือน มิถุนายน พ.ศ. 2568 ตามที่ได้กำหนดในมาตรา 80 แห่งพระราชบัญญัติส่งเสริมและรักษาคุณภาพสิ่งแวดล้อมแห่งชาติ พ.ศ. 2535 ในฐานะ

ลงชื่อ นายบุญคุ้ม บุตรกันหา เจ้าของหรือผู้ครอบครองแหล่งกำเนิดมลพิษ

ลงชื่อ ผู้ควบคุมระบบบำบัดน้ำเสีย

ใบอนุญาตเลขที่ หมุดอายุ

ออกให้โดย

ลงชื่อ ผู้รับจ้างให้บริการบำบัดน้ำเสีย

ใบอนุญาตเลขที่ หมุดอายุ

ออกให้โดย

2. ข้อมูลเกี่ยวกับระบบน้ำเสีย และแหล่งรองรับน้ำทิ้ง

- (1) ประเภท / ชนิดของระบบบำบัดน้ำเสีย ความสามารถในการบำบัดน้ำเสีย
1. ระบบบำบัดน้ำเสียแบบแอคทีฟเต็ดสลัดจ์ (Activated Sludge Process) 365.00 ลบ.ม./วัน

(2) การทำงานของระบบบำบัดน้ำเสีย [X] แบบต่อเนื่อง 24 ชั่วโมง/วัน

[] แบบไม่ต่อเนื่อง (ระยะ)

(3) อุปกรณ์และเครื่องมือที่ใช้ในระบบบำบัดน้ำเสีย [X] เครื่องสูบน้ำ [X] ระบบเติมอากาศ

[X] เครื่องกวน/ผสมน้ำเสีย [X] เครื่องกวน/ผสมสารเคมี

[X] เครื่องสูบลำโพง [] อื่นๆ

[] อื่นๆ

[] อื่นๆ

- (4) แหล่งรองรับน้ำทิ้ง (ระบุ) _____
- (5) วิธีจัดการตะกอนที่เกิดขึ้นจากระบบบำบัดน้ำเสียและวิธีการกำจัด _____
3. สรุปผลการทำงานของระบบบำบัดน้ำเสียเป็นรายเดือน
- (1) ปริมาณการใช้ไฟฟ้าของระบบบำบัดน้ำเสีย (หน่วย) 5,334,000 หน่วย
- (2) ปริมาณน้ำใช้ในทุกกิจกรรมของแหล่งกำเนิดมลพิษ (ลบ.ม.) 8,122,000 ลบ.ม.
- (3) ปริมาณน้ำเสียที่เข้าระบบบำบัดน้ำเสีย (ลบ.ม.) 6,497,000 ลบ.ม.
- (4) การระบายน้ำทิ้งจากระบบบำบัดน้ำเสีย
- [X] ระบายทุกวัน
- [] ระบายบางวัน (ระบุจำนวนวันที่ระบาย) วัน
- [] ไม่ระบายเลย
- (5) ปริมาณสารเคมี หรือสารสกัดชีวภาพที่ใช้ ปริมาณ หน่วย
1. คอลิน 1.000 กิโลกรัม
- (6) การทำงานของระบบบำบัดน้ำเสีย
- ระบบบำบัดน้ำเสีย [X] ปกติ [] ผิดปกติ
- เครื่องสูบน้ำ [X] ปกติ [] ผิดปกติ
- ระบบเติมอากาศ [X] ปกติ [] ผิดปกติ
- เครื่องทวน/ผสมน้ำเสีย [X] ปกติ [] ผิดปกติ
- เครื่องทวน/ผสมสารเคมี [X] ปกติ [] ผิดปกติ
- เครื่องสูบลูกสูบ [X] ปกติ [] ผิดปกติ
- (7) ปริมาณตะกอนส่วนเกินที่เกิดขึ้นจากระบบบำบัดน้ำเสียที่นำไปกำจัด 0.00 กิโลกรัม
- (8) ปัญหา อุปสรรค และแนวทางการแก้ไข _____

คำเตือน ๑. เจ้าของหรือผู้ครอบครองแหล่งกำเนิดมลพิษ ผู้ควบคุมระบบบำบัดน้ำเสีย หรือผู้รับจ้างให้บริการบำบัดน้ำเสียผู้ใดไม่ปฏิบัติตามสถิติ ข้อมูล หรือไม่ทำบันทึกหรือรายงานตามมาตรา ๘๐ ต้องระวางโทษจำคุกไม่เกินหนึ่งเดือน หรือปรับไม่เกินหนึ่งหมื่นบาท หรือทั้งจำทั้งปรับตามมาตรา ๑๐๖

๒. ผู้ควบคุมระบบบำบัดน้ำเสียหรือผู้รับจ้างให้บริการบำบัดน้ำเสียผู้ใดทำบันทึกหรือรายงานโดยแสดงข้อความอื่นเป็นเท็จ ต้องระวางโทษจำคุกไม่เกินหนึ่งปี หรือปรับไม่เกินหนึ่งแสนบาท หรือทั้งจำทั้งปรับตามมาตรา ๑๐๗

วัน เดือน ปี	สถิติและข้อมูลที่เกิดขึ้นจากแหล่งกำเนิดมลพิษ										ปริมาณ อุปสรรค และ แนวทาง แก้ไข	ปริมาณ ตะกอน ส่วนเกิน ที่เกิดขึ้นจาก ระบบบำบัด น้ำเสียที่นำไป กำจัด (ลบ.ม.)	
	ปริมาณ การใช้ ไฟฟ้าของ ระบบ บำบัดน้ำ เสีย (หน่วย)	ปริมาณ น้ำทิ้ง จากกิจกรรม ของ แหล่งกำเนิด มลพิษ (ลบ.ม.)	ปริมาณน้ำ เสียที่เข้า ระบบ บำบัดน้ำเสีย (ลบ.ม.)	การระบาย น้ำทิ้งจากระบบ บำบัดน้ำเสีย (ลบ.ม.)	ปริมาณสาร เคมีหรือ ชีวภาพที่ใช้ (ใช้/ปริมาณ สัปดาห์ หรือ กก.)	ปริมาณน้ำ เสีย ที่เข้า ระบบบำบัด (ลบ.ม.)	เครื่อง สูบน้ำ (ปกติ/ ผิดปกติ)	เครื่องเติม อากาศ (ปกติ/ ผิดปกติ)	เครื่องเติม อากาศ/ ผสมสารเคมี (ปกติ/ ผิดปกติ)	เครื่องเติม อากาศ (ปกติ/ ผิดปกติ)			
17/6/68	181	311	248.8	248.8	-	2	2	2	2	2	2	-	1
18/6/68	185	307	245.6	245.6	-	2	2	2	2	2	2	-	1
19/6/68	180	222	172.6	172.6	-	2	2	2	2	2	2	-	1
20/6/68	185	316	252.8	252.8	-	2	2	2	2	2	2	-	1
21/6/68	171	217	173.6	173.6	-	2	2	2	2	2	2	-	1
22/6/68	184	315	252	252	-	2	2	2	2	2	2	-	1
23/6/68	187	304	242.2	242.2	-	2	2	2	2	2	2	-	1
24/6/68	180	216	172.8	172.8	-	2	2	2	2	2	2	-	1
25/6/68	183	252	201.6	201.6	-	2	2	2	2	2	2	-	1
26/6/68	181	274	219.2	219.2	-	2	2	2	2	2	2	-	1
27/6/68	180	275	220	220	-	2	2	2	2	2	2	-	1
28/6/68	170	235	188	188	-	2	2	2	2	2	2	-	1
29/6/68	182	311	248.8	248.8	-	2	2	2	2	2	2	-	1
30/6/68	177	273	218.4	218.4	-	2	2	2	2	2	2	-	1

REMARK: _____

REMARK: _____

วัน เดือน ปี	สถิติและข้อมูลที่เกิดขึ้นจากแหล่งกำเนิดมลพิษ										ปริมาณ อุปสรรค และ แนวทาง แก้ไข	ปริมาณ ตะกอน ส่วนเกิน ที่เกิดขึ้น จาก ระบบบำบัด น้ำเสียที่นำไป กำจัด (ลบ.ม.)	
	ปริมาณ การใช้ ไฟฟ้าของ ระบบ บำบัดน้ำ เสีย (หน่วย)	ปริมาณ น้ำทิ้ง จาก การ ระบาย น้ำ (ลบ.ม.)	ปริมาณ น้ำทิ้ง จาก การ ระบาย น้ำ (ลบ.ม.)	การระบาย น้ำทิ้งจากระบบ บำบัดน้ำเสีย (ลบ.ม.)	ปริมาณ สารเคมีหรือ ชีวภาพที่ใช้ (ใช้/ปริมาณ สัปดาห์ หรือ กก.)	ปริมาณ น้ำเสีย (ลบ.ม.)	เครื่อง สูบน้ำ (ปกติ/ ผิดปกติ)	เครื่อง เติมอากาศ (ปกติ/ ผิดปกติ)	เครื่องเติม อากาศ (ปกติ/ ผิดปกติ)	เครื่องเติม อากาศ (ปกติ/ ผิดปกติ)			เครื่องเติม อากาศ (ปกติ/ ผิดปกติ)
1/6/68	193	313	250.4	-	-	2	2	2	2	2	2	2	1
2/6/68	174	225	180	-	-	2	2	2	2	2	2	2	1
3/6/68	187	250	200	-	-	2	2	2	2	2	2	2	1
4/6/68	191	269	215.2	-	-	2	2	2	2	2	2	2	1
5/6/68	187	316	252.8	-	-	2	2	2	2	2	2	2	1
6/6/68	189	288	230.4	-	-	2	2	2	2	2	2	2	1
7/6/68	193	298	238.4	-	-	2	2	2	2	2	2	2	1
8/6/68	183	252	201.6	-	-	2	2	2	2	2	2	2	1
9/6/68	182	314	251.2	-	-	2	2	2	2	2	2	2	1
10/6/68	186	271	216.8	-	-	2	2	2	2	2	2	2	1
11/6/68	183	294	195.2	-	-	2	2	2	2	2	2	2	1
12/6/68	191	243	194.4	-	-	2	2	2	2	2	2	2	1
13/6/68	182	358	286.4	-	-	2	2	2	2	2	2	2	1
14/6/68	187	336	268.8	-	-	2	2	2	2	2	2	2	1
15/6/68	185	314	251.2	-	-	2	2	2	2	2	2	2	1
16/6/68	176	316	252.8	-	-	2	2	2	2	2	2	2	1

REMARK: _____

REMARK: _____

ภาคผนวก ก-16

เอกสารบันทึกการสูบตะกอนและสำเนาใบเสร็จ
ค่าธรรมเนียมการใช้บริการ

3500 / 3/10/63
30000 / 3/10/63

ประวัติการควบคุม

ลำดับ	สถานที่	วันที่	เวลา	บริษัท	ผู้ตรวจสอบ	หมายเหตุ
1	หอประชุม-โรงอาหาร	10/4/2554	10.00-15.00	พ.ล. 15/10/63	อ.ส. 15/10/63	
2	โรงอาหาร-โรงครัว	13/11/2554	10.00-12.30	อ.ส. 15/10/63	อ.ส. 15/10/63	
3	โรงอาหาร-โรงครัว	9/6/2555	10.00-12.30	พ.ล. 15/10/63	อ.ส. 15/10/63	
4	โรงอาหาร-โรงครัว	3/11/2555	10.00-12.30	พ.ล. 15/10/63	อ.ส. 15/10/63	
5	โรงอาหาร-โรงครัว	21/4/66	12.00-13.00	พ.ล. 15/10/63	อ.ส. 15/10/63	
6	โรงอาหาร-โรงครัว	20/6/66	10.00-12.00	พ.ล. 15/10/63	อ.ส. 15/10/63	
7	โรงอาหาร-โรงครัว	8/1/10/66	9.00-16.00	พ.ล. 15/10/63	อ.ส. 15/10/63	
8	โรงอาหาร-โรงครัว	13/11/66	10.00-12.00	พ.ล. 15/10/63	อ.ส. 15/10/63	
9	โรงอาหาร-โรงครัว	20/6/67	12.00-13.00	พ.ล. 15/10/63	อ.ส. 15/10/63	
10	โรงอาหาร-โรงครัว	5/4/67	10.00-13.00	พ.ล. 15/10/63	อ.ส. 15/10/63	
11	โรงอาหาร-โรงครัว	14/11/67	12.00-13.00	พ.ล. 15/10/63	อ.ส. 15/10/63	
12	โรงอาหาร-โรงครัว	27/11/67	10.00-15.00	พ.ล. 15/10/63	อ.ส. 15/10/63	
13	โรงอาหาร-โรงครัว	20/6/68	10.00-12.00	พ.ล. 15/10/63	อ.ส. 15/10/63	

เลขที่บัญชี: PVH1304680496

ใบแจ้งหนี้

เลขที่ใบแจ้งหนี้: PVH1304680496

Invoice No: 1304680496

วันที่ออกใบแจ้งหนี้: 13/11/66

วันที่รับชำระเงิน: 13/11/66

จำนวนเงิน: 30,000.00

ภาษีมูลค่าเพิ่ม: 3,000.00

รวม: 33,000.00

ผู้รับแจ้งหนี้: L&H Hotel Management Co., Ltd.

ผู้แจ้งหนี้: 300 Sukhumvit Soi 55 (Thonglor), Klongton Nua, Wattana, Bangkok 10110

CASH SALE

ใบแจ้งหนี้

เลขที่ใบแจ้งหนี้: 1304680496

Invoice No: 1304680496

วันที่ออกใบแจ้งหนี้: 13/11/66

วันที่รับชำระเงิน: 13/11/66

จำนวนเงิน: 30,000.00

ภาษีมูลค่าเพิ่ม: 3,000.00

รวม: 33,000.00

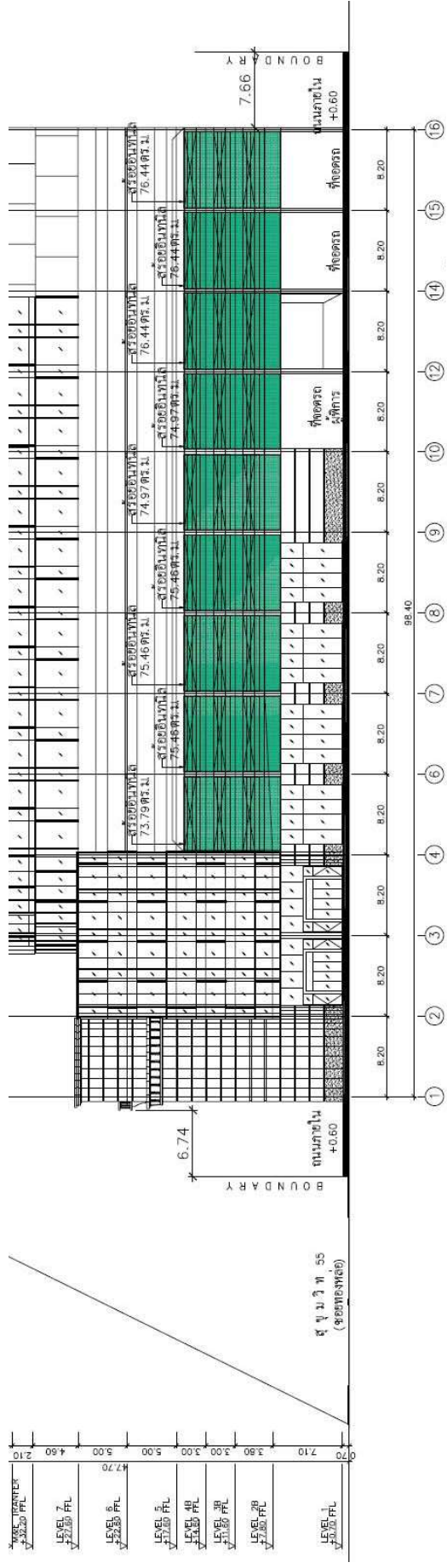
ผู้รับแจ้งหนี้: L&H Hotel Management Co., Ltd.

ผู้แจ้งหนี้: 300 Sukhumvit Soi 55 (Thonglor), Klongton Nua, Wattana, Bangkok 10110

ภาคผนวก ก-17
เอกสารแบบแสดงพื้นที่สีเขียวของโครงการ

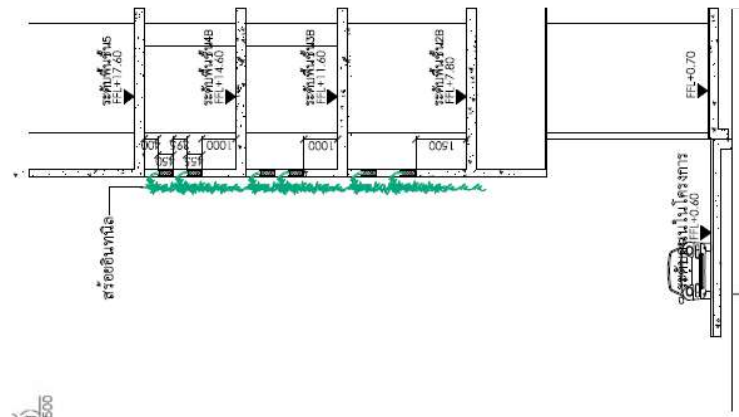


รูปที่ 2.5-1 แบบแสดงขนาดพื้นที่สีเขียวชนที่ 1 ทั้งหมด



รูปที่ 2.5-15 รูปตัดหน้า (ที่จอดรถใต้ดิน)
มาตราส่วน 1:500

สัญลักษณ์	ชื่อ	พื้นที่	จำนวน พท.(sq.m.)
	พื้นที่จอดรถ	พื้นที่ 2	263.26 ตร.ม.
	พื้นที่จอดรถ	พื้นที่ 3	207.85 ตร.ม.
	พื้นที่จอดรถ	พื้นที่ 4	207.85 ตร.ม.
	รวมพื้นที่จอดรถ		678.96 ตร.ม.



รูปที่ 2.5-16 รูปตัดหน้า (ที่จอดรถใต้ดิน)
มาตราส่วน 1:500

PROJ. CENTER
7.30 PM

LEVEL 7
7.30 PM

LEVEL 6
7.30 PM

LEVEL 5
7.30 PM

LEVEL 4
7.30 PM

LEVEL 3
7.30 PM

LEVEL 2
7.30 PM

LEVEL 1
7.30 PM

PROJ. CENTER
7.30 PM

LEVEL 7
7.30 PM

LEVEL 6
7.30 PM

LEVEL 5
7.30 PM

LEVEL 4
7.30 PM

LEVEL 3
7.30 PM

LEVEL 2
7.30 PM

LEVEL 1
7.30 PM

PROJ. CENTER
7.30 PM

LEVEL 7
7.30 PM

LEVEL 6
7.30 PM

LEVEL 5
7.30 PM

LEVEL 4
7.30 PM

LEVEL 3
7.30 PM

LEVEL 2
7.30 PM

LEVEL 1
7.30 PM

PROJ. CENTER
7.30 PM

LEVEL 7
7.30 PM

LEVEL 6
7.30 PM

LEVEL 5
7.30 PM

LEVEL 4
7.30 PM

LEVEL 3
7.30 PM

LEVEL 2
7.30 PM

LEVEL 1
7.30 PM

PROJ. CENTER
7.30 PM

LEVEL 7
7.30 PM

LEVEL 6
7.30 PM

LEVEL 5
7.30 PM

LEVEL 4
7.30 PM

LEVEL 3
7.30 PM

LEVEL 2
7.30 PM

LEVEL 1
7.30 PM

PROJ. CENTER
7.30 PM

LEVEL 7
7.30 PM

LEVEL 6
7.30 PM

LEVEL 5
7.30 PM

LEVEL 4
7.30 PM

LEVEL 3
7.30 PM

LEVEL 2
7.30 PM

LEVEL 1
7.30 PM

PROJ. CENTER
7.30 PM

LEVEL 7
7.30 PM

LEVEL 6
7.30 PM

LEVEL 5
7.30 PM

LEVEL 4
7.30 PM

LEVEL 3
7.30 PM

LEVEL 2
7.30 PM

LEVEL 1
7.30 PM

PROJ. CENTER
7.30 PM

LEVEL 7
7.30 PM

LEVEL 6
7.30 PM

LEVEL 5
7.30 PM

LEVEL 4
7.30 PM

LEVEL 3
7.30 PM

LEVEL 2
7.30 PM

LEVEL 1
7.30 PM

PROJ. CENTER
7.30 PM

LEVEL 7
7.30 PM

LEVEL 6
7.30 PM

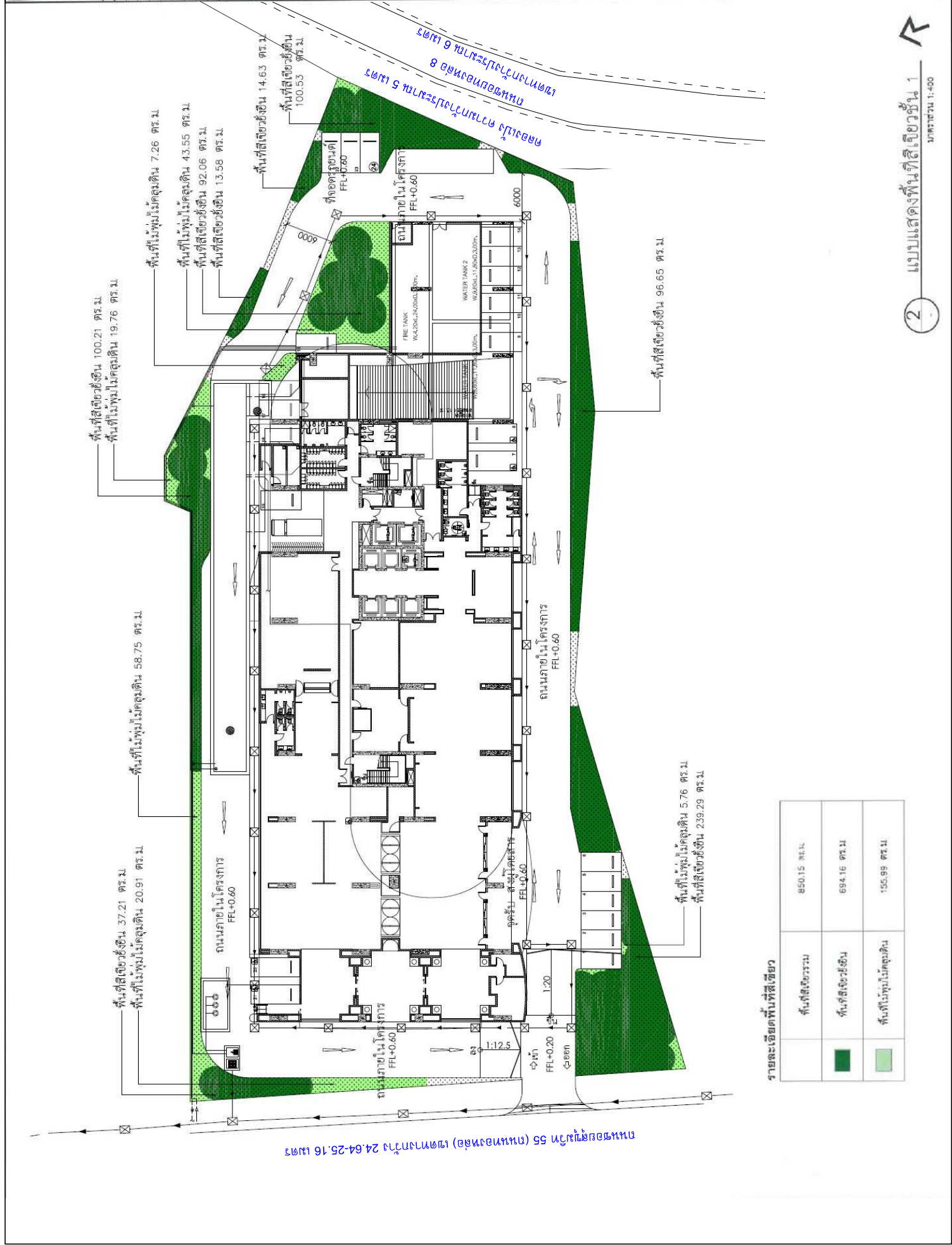
LEVEL 5
7.30 PM

LEVEL 4
7.30 PM

LEVEL 3
7.30 PM

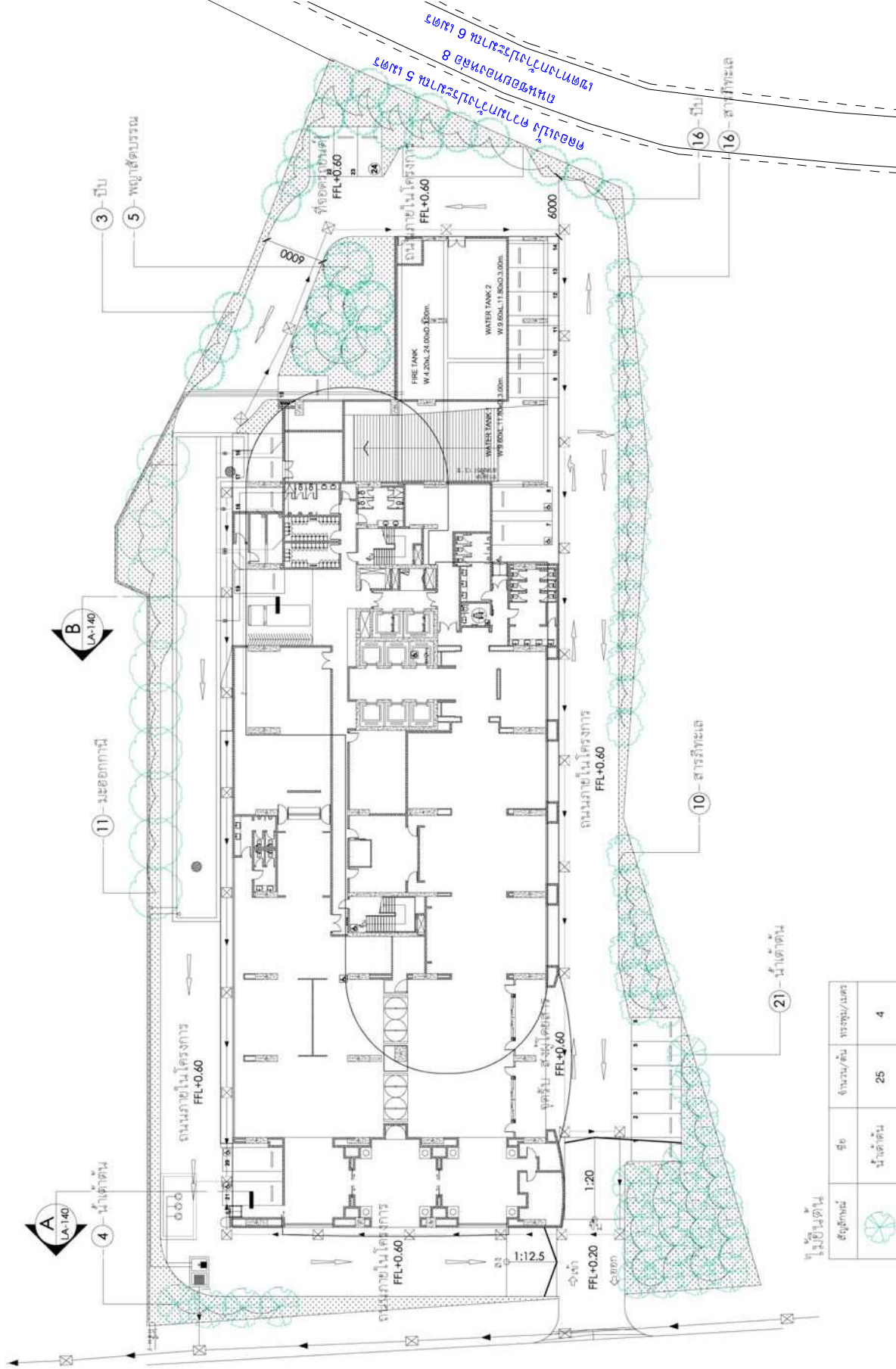
LEVEL 2
7.30 PM

LEVEL 1
7.30 PM



2-74

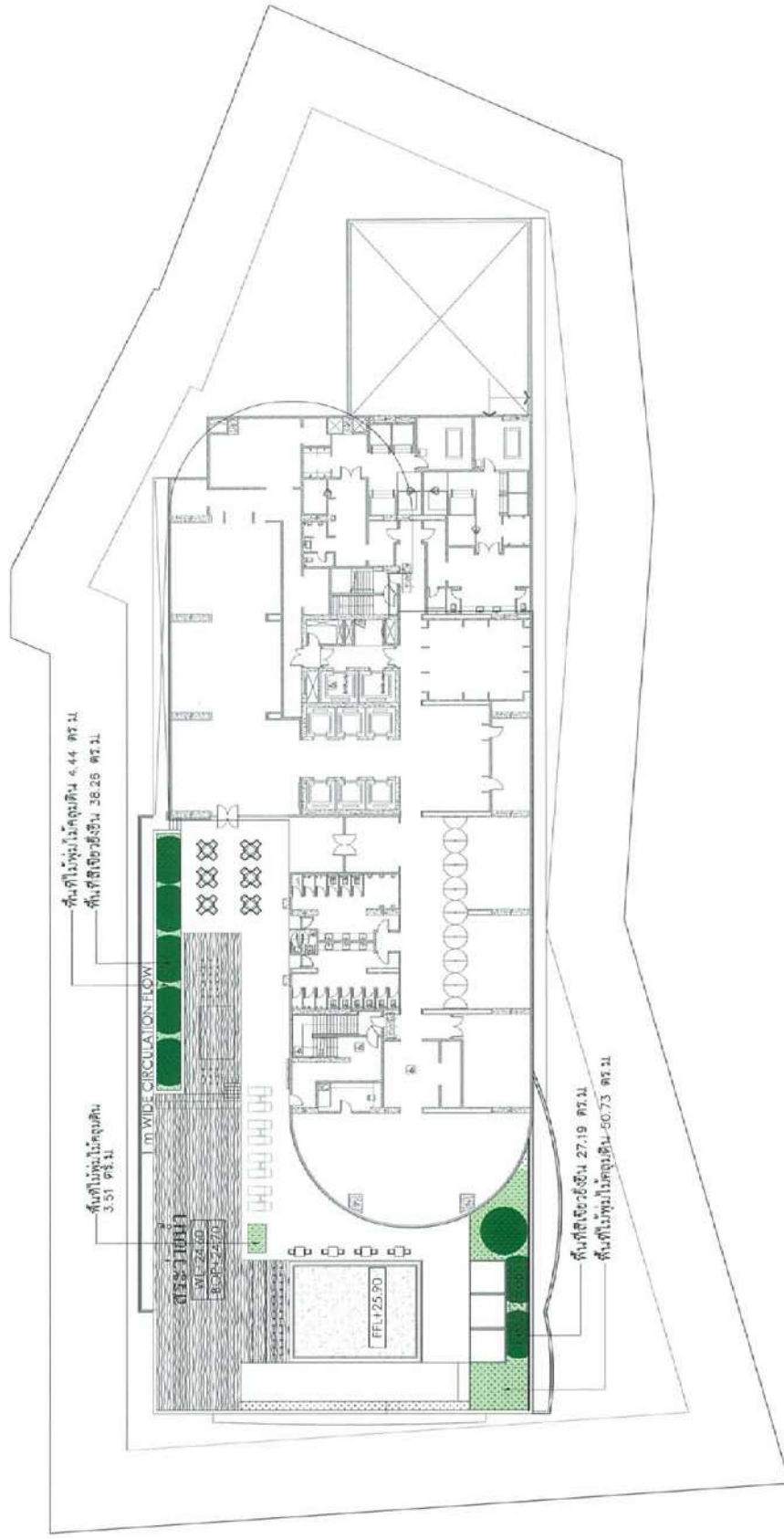
ถนนซอยสุขุมวิท 55 (ถนนทองหล่อ) เขตคลองเตย 24.64-25.16 เมตร



พื้นที่ใช้สอย

สัญลักษณ์	ชื่อ	จำนวน/ชั้น	พรรณไม้/ไม้
	น้ำเต้าเต้าน	25	4
	มะขอก้าน	11	5
	ปาล์ม	19	4
	พญาสัตบรรณ	5	5
	สารวิหะเด	26	4

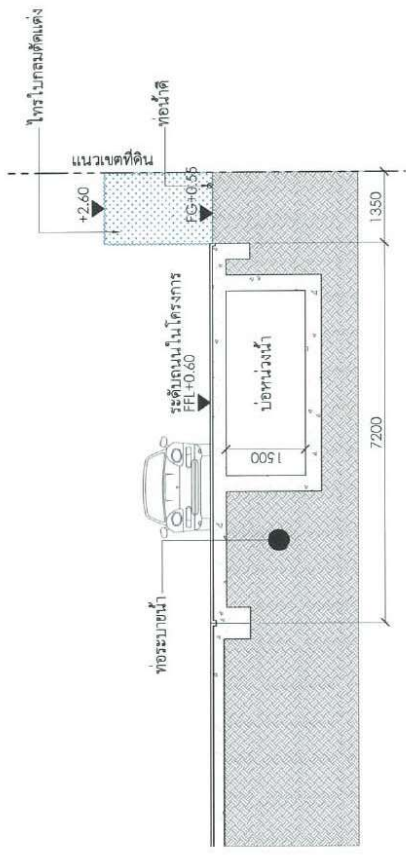
3 -
แบบแสดงพื้นที่ใช้สอย
มาตราส่วน 1:400



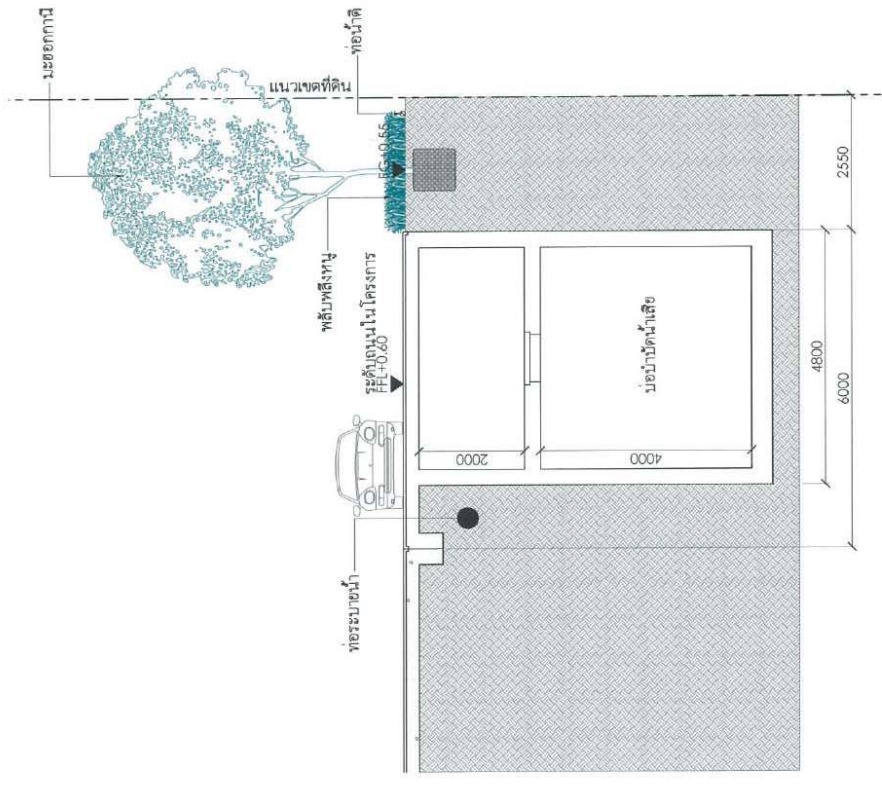
รายละเอียดพื้นที่สีเขียว

	જી.વૈ.સી.કે.વિ.સી.સી.	109.77 %
	જી.વૈ.સી.કે.વિ.સી.સી.	65.45 %
	જી.વૈ.સી.કે.વિ.સી.સી.	44.32 %

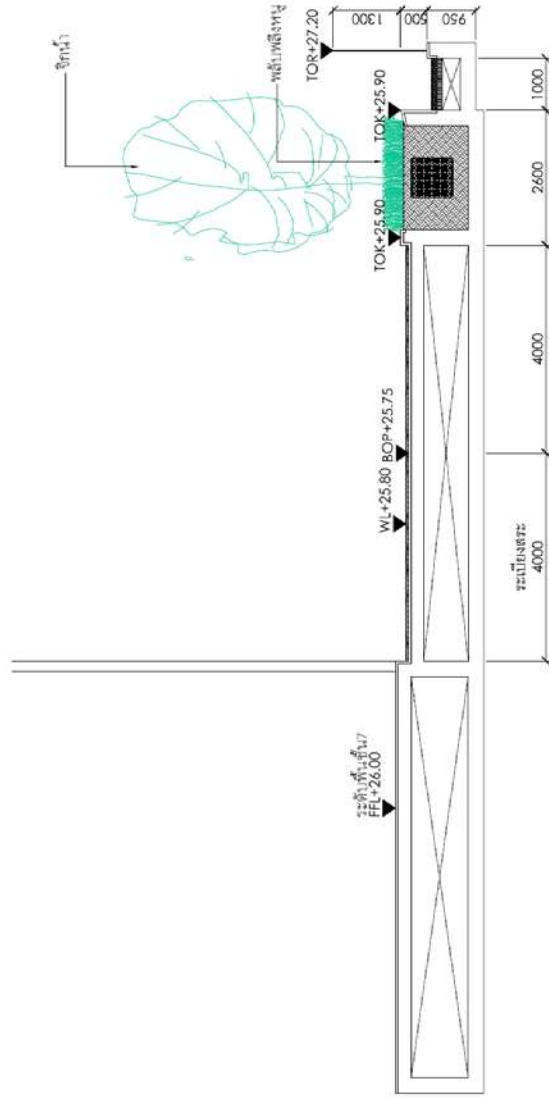
		PROJECT	GRANDE CENTRE POINT THONGLO
		LOCATION	SUKHUMVIT 55 SOI THONGLOP BANGKOK, THAILAND
		DESIGNER	บริษัท แอสตีด คอนสตรัคชั่น จำกัด (มหาชน) 100, 101 และ 102 ถนนสุขุมวิท ซอย 55 แขวงคลองตันเหนือ เขตวัฒนา กรุงเทพมหานคร 10110 โทรศัพท์ 02-260-1234-5 โทรสาร 02-274-1230
		ARCHITECT	บริษัท แอสตีด คอนสตรัคชั่น จำกัด (มหาชน) 100, 101 และ 102 ถนนสุขุมวิท ซอย 55 แขวงคลองตันเหนือ เขตวัฒนา กรุงเทพมหานคร 10110 โทรศัพท์ 02-260-1234-5 โทรสาร 02-274-1230
		LANGUAGE	English
		CLIENT	บริษัท แอสตีด คอนสตรัคชั่น จำกัด (มหาชน) 100, 101 และ 102 ถนนสุขุมวิท ซอย 55 แขวงคลองตันเหนือ เขตวัฒนา กรุงเทพมหานคร 10110 โทรศัพท์ 02-260-1234-5 โทรสาร 02-274-1230
		DESIGNER	บริษัท แอสตีด คอนสตรัคชั่น จำกัด (มหาชน) 100, 101 และ 102 ถนนสุขุมวิท ซอย 55 แขวงคลองตันเหนือ เขตวัฒนา กรุงเทพมหานคร 10110 โทรศัพท์ 02-260-1234-5 โทรสาร 02-274-1230
		ARCHITECT	บริษัท แอสตีด คอนสตรัคชั่น จำกัด (มหาชน) 100, 101 และ 102 ถนนสุขุมวิท ซอย 55 แขวงคลองตันเหนือ เขตวัฒนา กรุงเทพมหานคร 10110 โทรศัพท์ 02-260-1234-5 โทรสาร 02-274-1230
		CLIENT	บริษัท แอสตีด คอนสตรัคชั่น จำกัด (มหาชน) 100, 101 และ 102 ถนนสุขุมวิท ซอย 55 แขวงคลองตันเหนือ เขตวัฒนา กรุงเทพมหานคร 10110 โทรศัพท์ 02-260-1234-5 โทรสาร 02-274-1230
		DESIGNER	บริษัท แอสตีด คอนสตรัคชั่น จำกัด (มหาชน) 100, 101 และ 102 ถนนสุขุมวิท ซอย 55 แขวงคลองตันเหนือ เขตวัฒนา กรุงเทพมหานคร 10110 โทรศัพท์ 02-260-1234-5 โทรสาร 02-274-1230



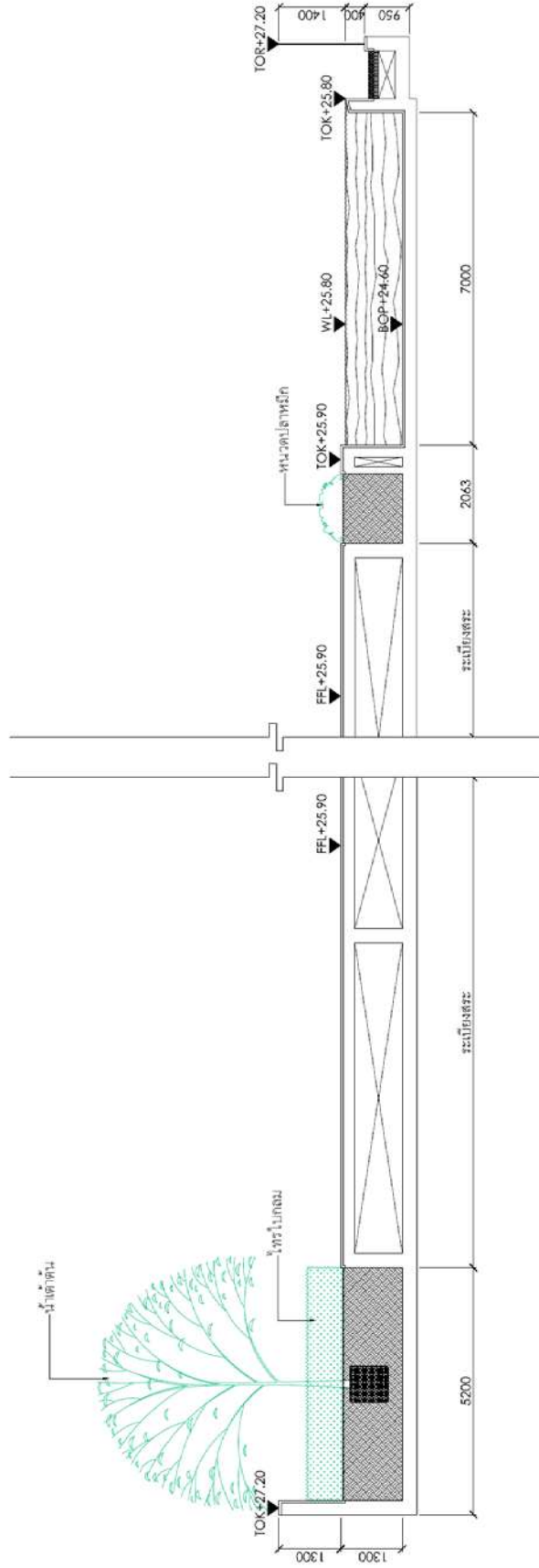
รูปที่ 2.5-10 รูปตัด 1
มาตราส่วน 1:100



รูปที่ 2.5-11 รูปตัด 1
มาตราส่วน 1:100



A รูปตัด ข้าง 17
ขนาดส่วน 1:100



B รูปตัด ข้าง 17
ขนาดส่วน 1:100

